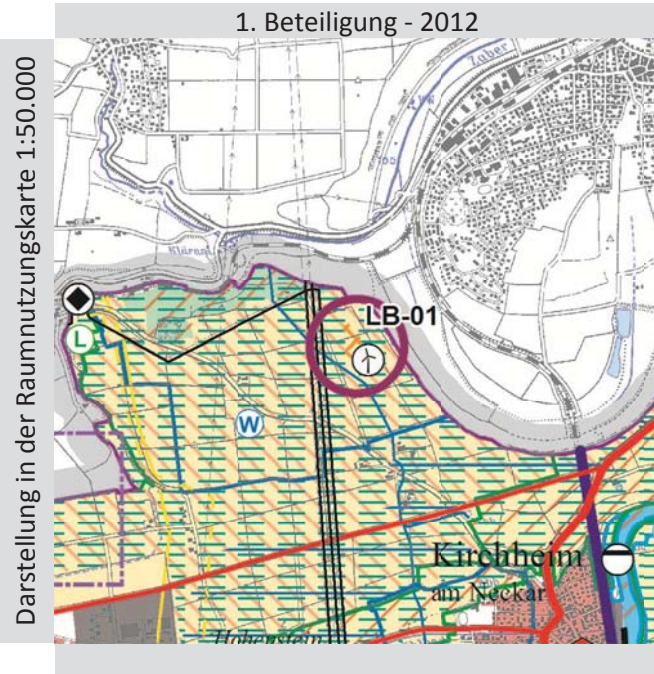
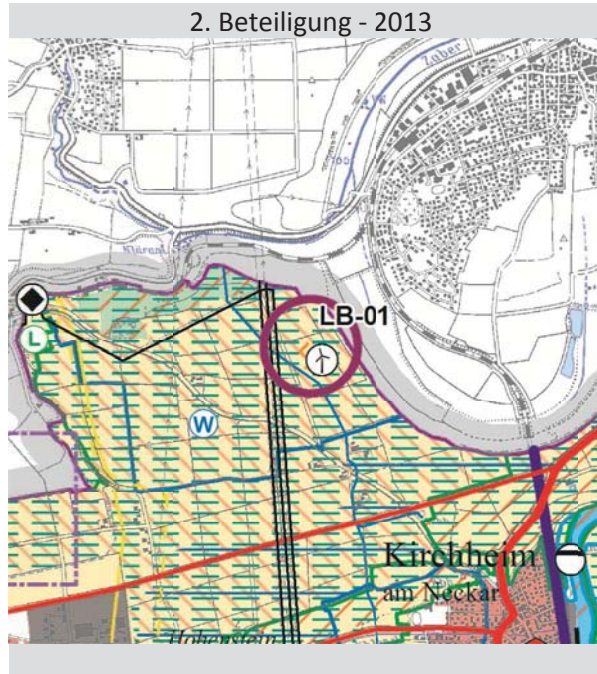


LB-01 - Haghof - Kirchheim am Neckar



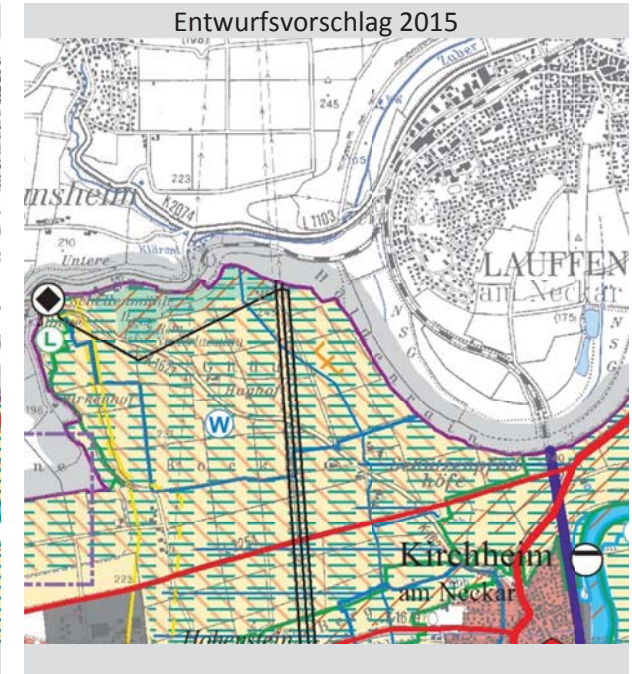
Änderung:

-



Änderung:

-



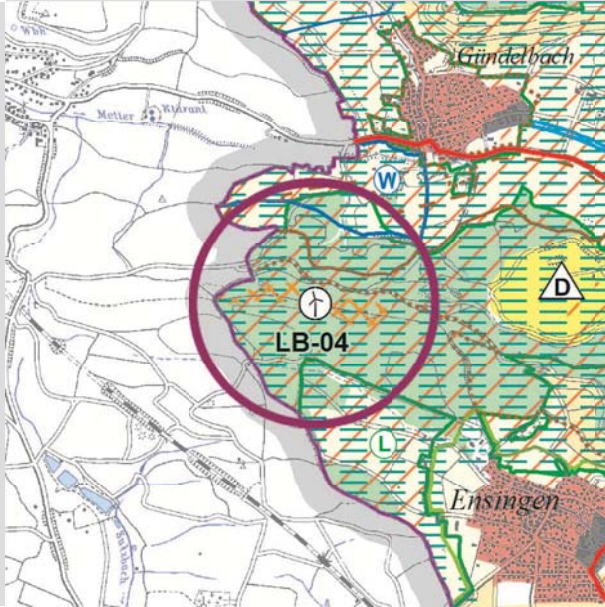
Änderungsvorschlag:

- Darstellung gemäß VwV –Regionalplan (MVI) ohne Symbol und Kreis

LB-04 – Gündelbach/Ensingens – Vaihingens an der Enz

Darstellung in der Raumnutzungskarte 1:50.000

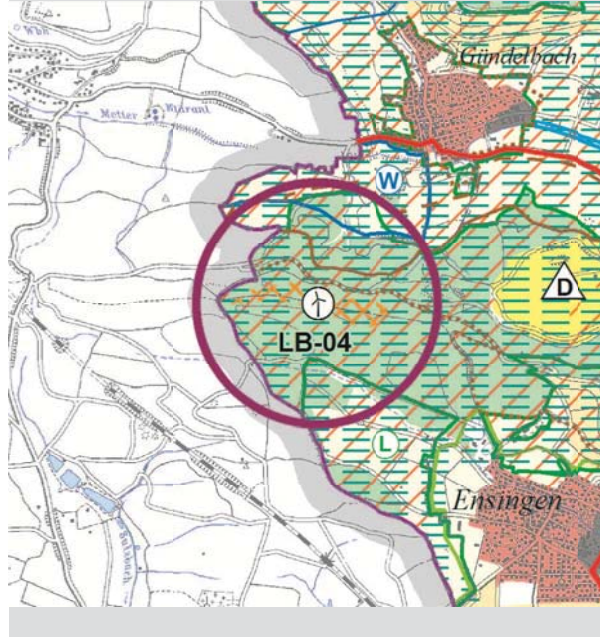
1. Beteiligung - 2012



Änderung:

-

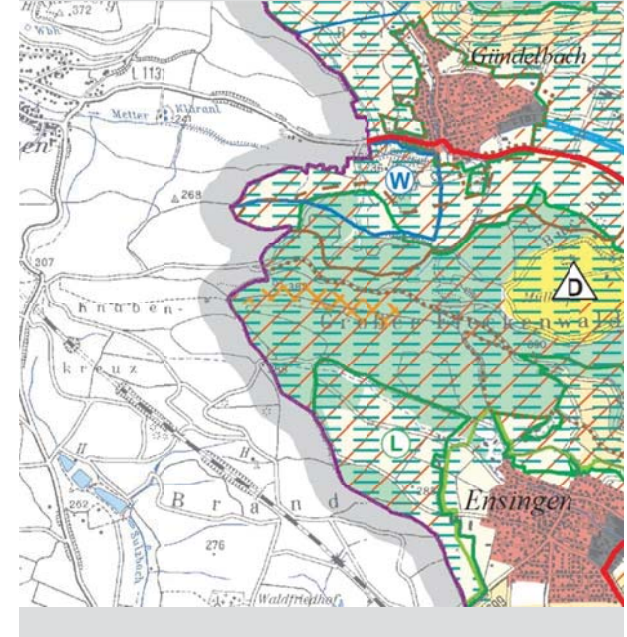
2. Beteiligung - 2013



Änderung:

-

Entwurfsvorschlag 2015



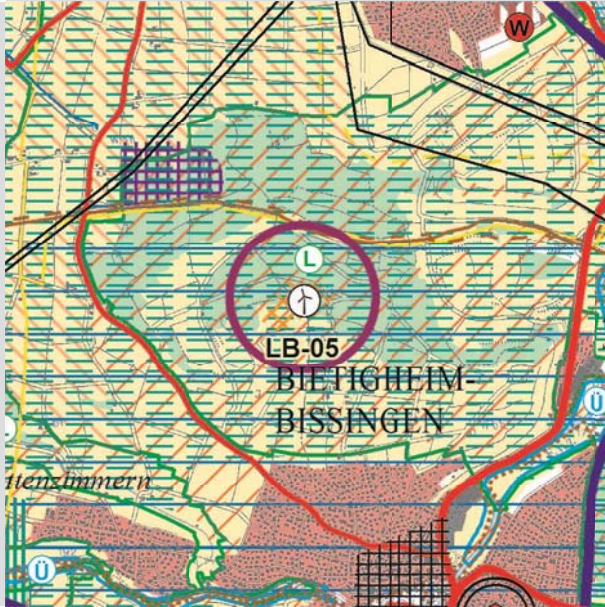
Änderungsvorschlag:

- Änderung des Vorranggebietes entlang des Höhenzuges nach Osten (Anpassung der Planung)
- Darstellung gemäß VwV –Regionalplan (MVI) ohne Symbol und Kreis

LB-05 - Abendberg - Bietigheim-Bissingen

Darstellung in der Raumnutzungskarte 1:50.000

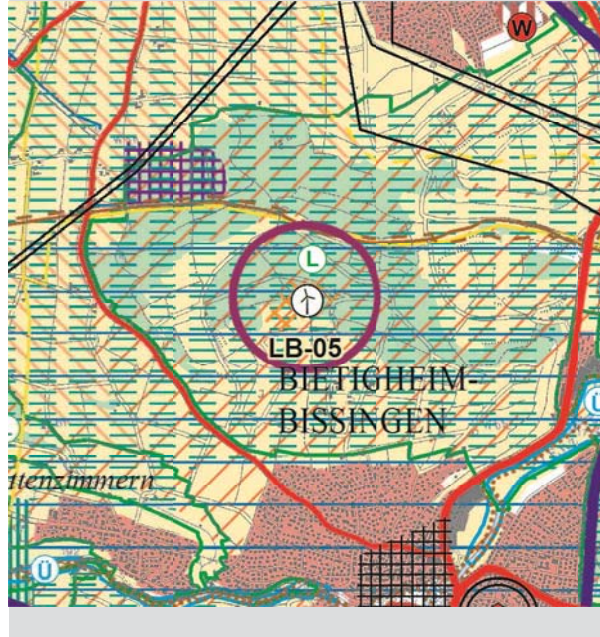
1. Beteiligung - 2012



Änderung:

-

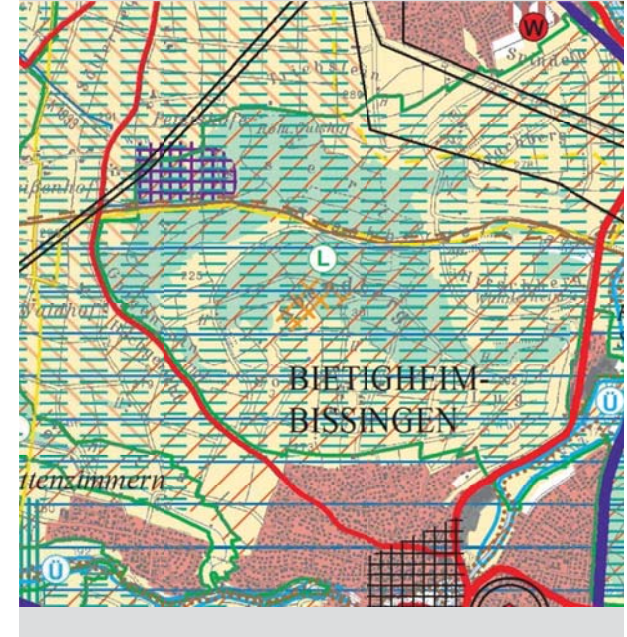
2. Beteiligung - 2013



Änderung:

-

Entwurfsvorschlag 2015

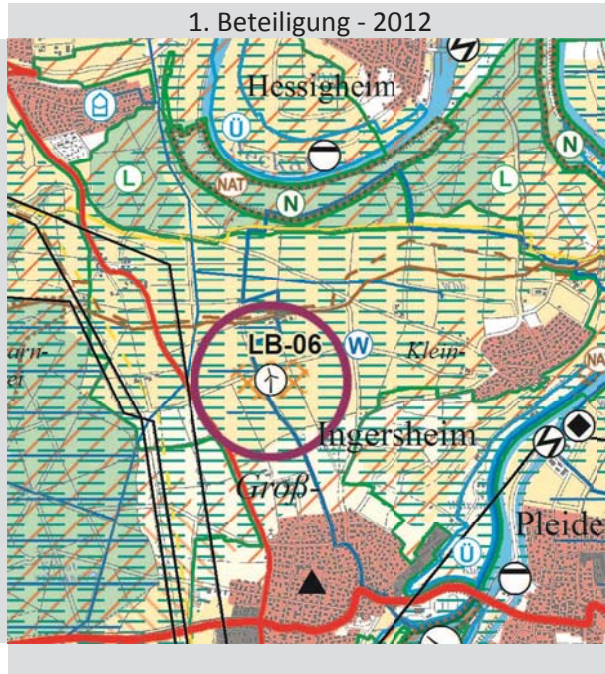


Änderungsvorschlag:

- Darstellung gemäß VwV –Regionalplan (MVI) ohne Symbol und Kreis

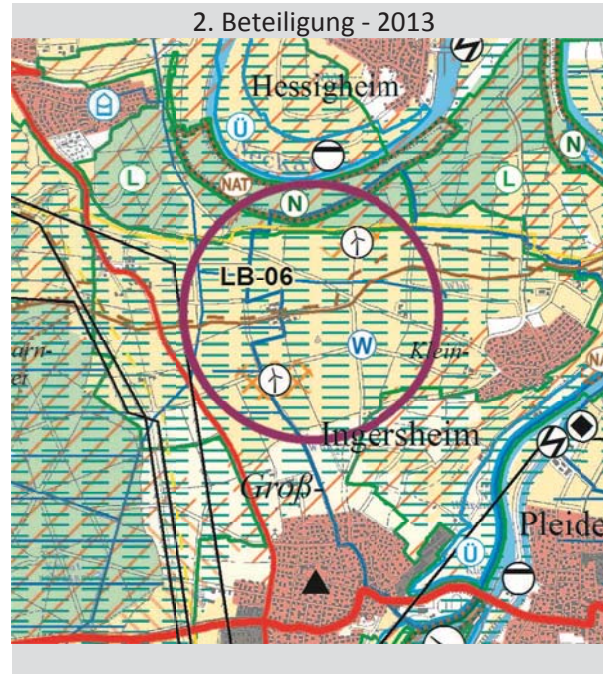
LB-06 - Ingersheim - Ingersheim

Darstellung in der Raumnutzungskarte 1:50.000



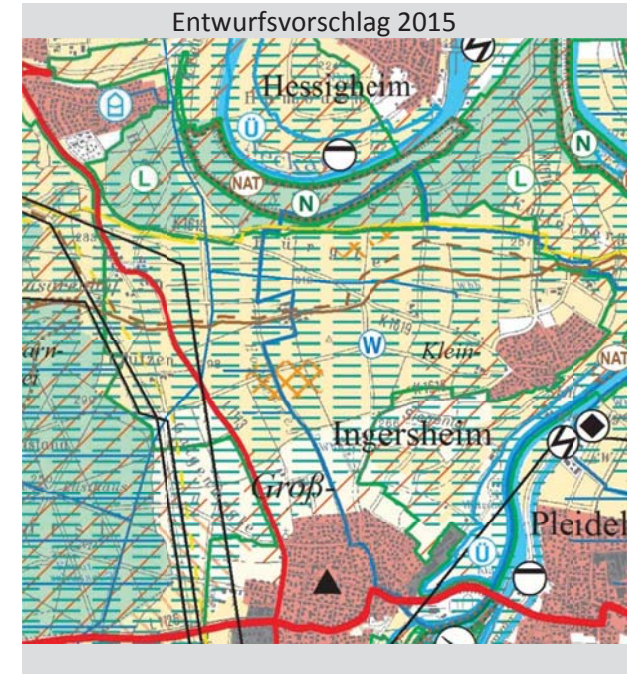
Änderung:

- Ehemaliges Bestandsgebiet



Änderung:

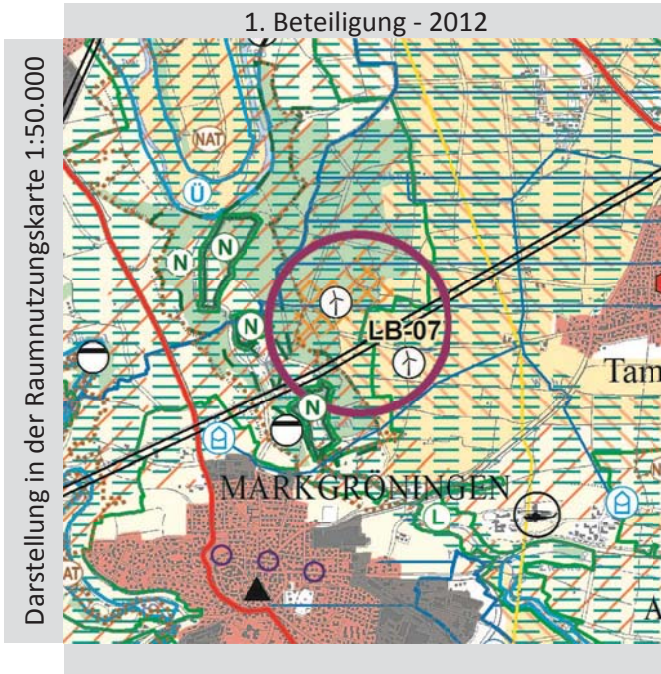
- Erweiterung liegt am Rande der Tabuzone Wasserschutzgebiet Zone II - Voraussetzung ist Zustimmung der Fachbehörde im Landratsamt Ludwigsburg
- Windhöufigkeit: Bezug auf bestehende Windenergieanlage- Abrücken wegen Abstand Aussiedlerhöfe



Änderungsvorschlag:

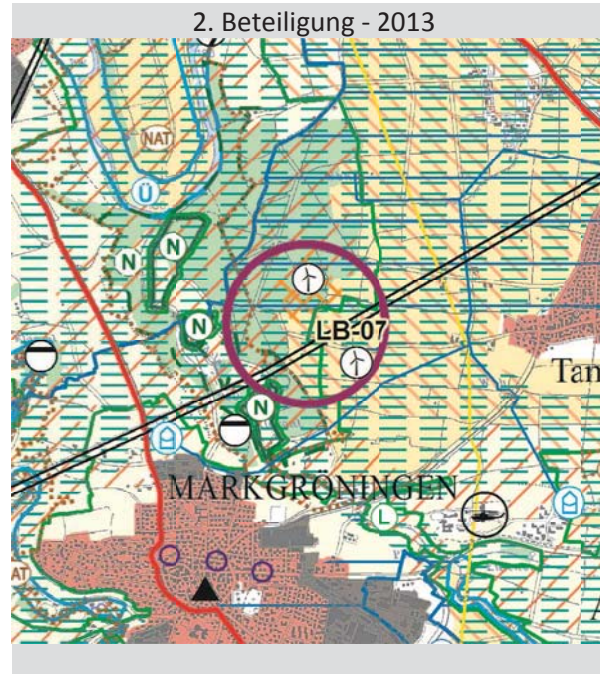
- Darstellung gemäß VwV –Regionalplan (MVI) ohne Symbol und Kreis

LB-07 – Südlicher Rotenacker – Tamm



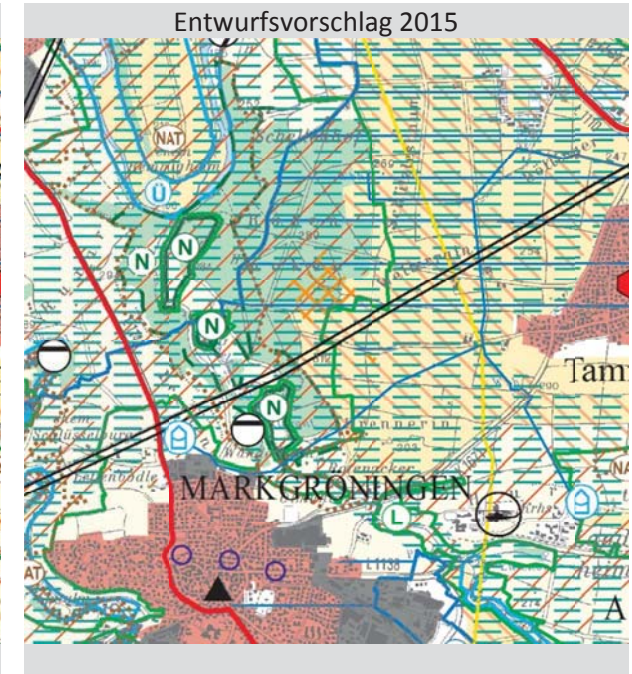
Änderung:

-



Änderung:

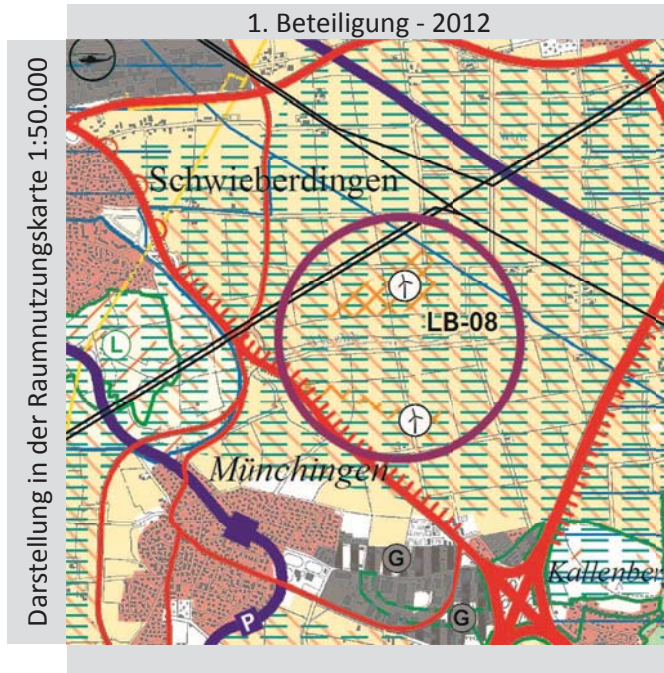
- Naturschutzgebiet mit 200m-Puffer überlagert eine Teilfläche des Vorranggebietes; diese westliche Teilfläche wird nicht mehr dargestellt



Änderungsvorschlag:

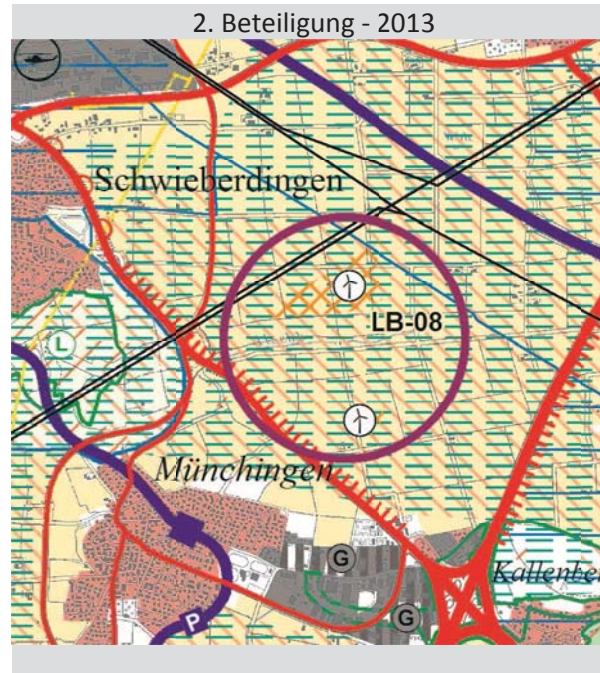
- Darstellung gemäß VwV –Regionalplan (MVI) ohne Symbol und Kreis

LB-08 – Ried/See – Korntal-Münchingen, Schwieberdingen



Änderung:

-



Änderung:

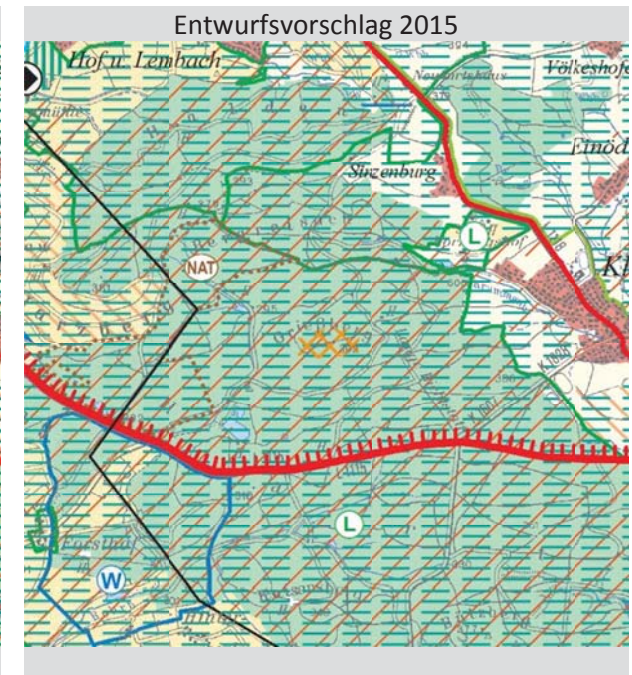
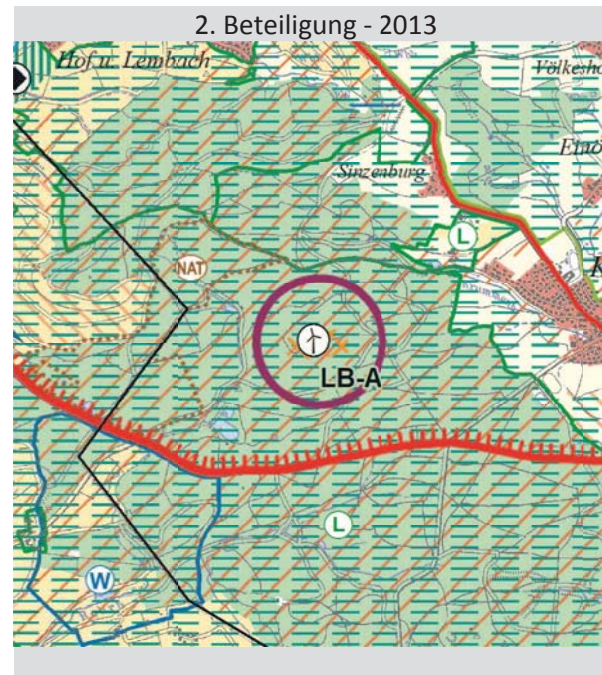
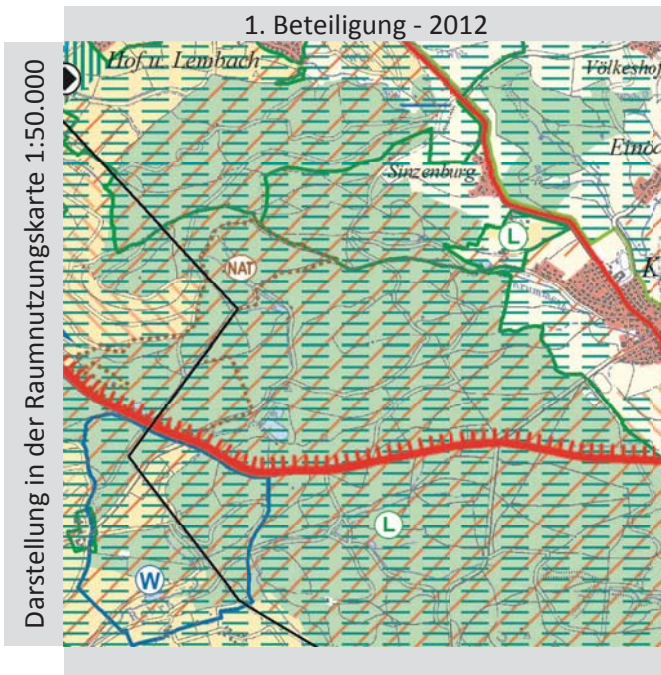
- Südwestliche Zurücknahme aufgrund kommunaler Siedlungserweiterungsplanung



Änderungsvorschlag:

- Darstellung gemäß VwV –Regionalplan (MVI) ohne Symbol und Kreis

LB-A - Grießberg – Steinheim an der Murr



Änderung:

-

Änderung:

- Windhöfziger Bereich Grießberg wurde aufgenommen und
- auf tangierte Platzrundenbereiche zum Segelflugplatz Völkeshofen hingewiesen

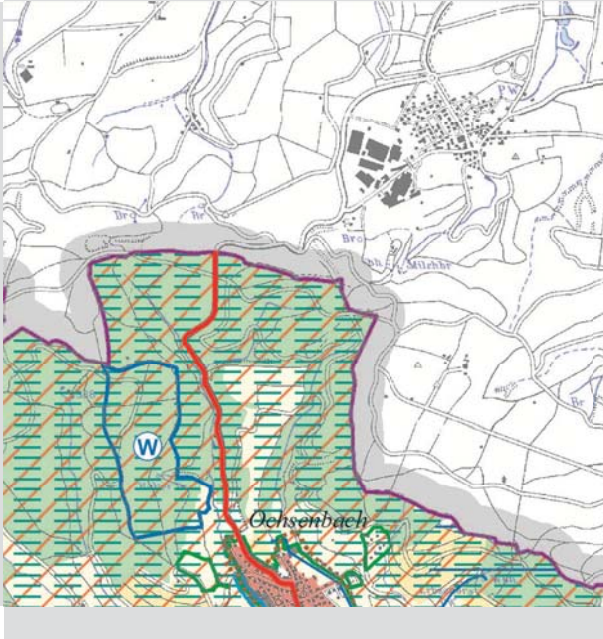
Änderungsvorschlag:

- Darstellung gemäß VwV –Regionalplan (MVI) ohne Symbol und Kreis

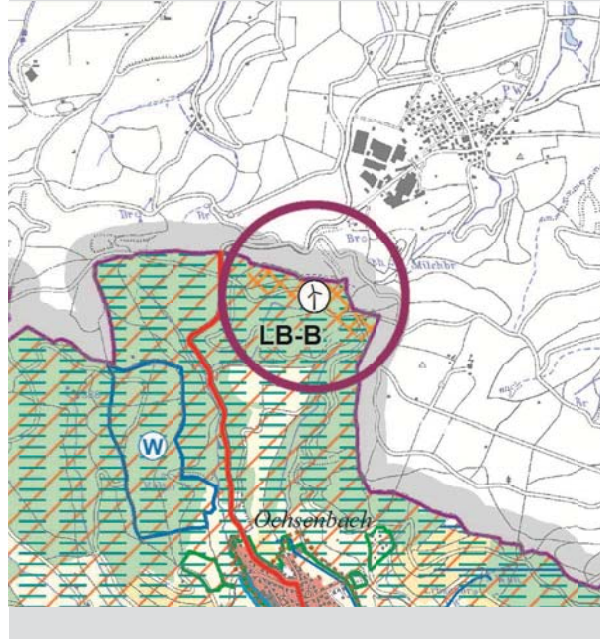
LB-B - Salenhau – Sachsenheim

Darstellung in der Raumnutzungskarte 1:50.000

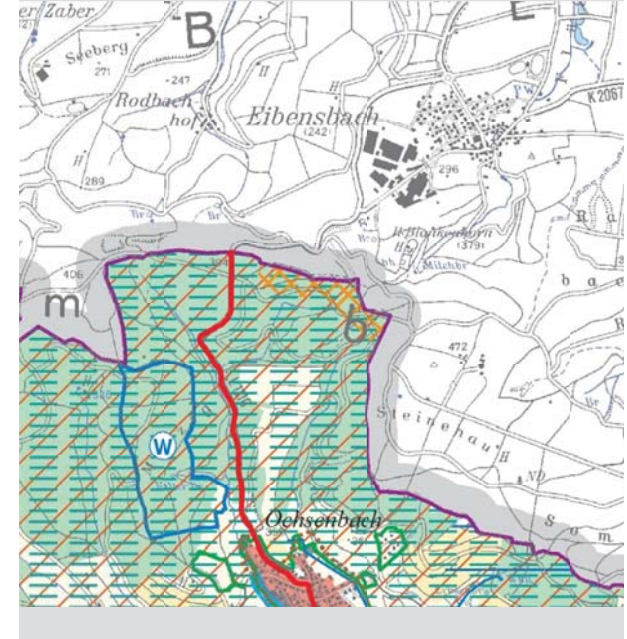
1. Beteiligung - 2012



2. Beteiligung - 2013



Entwurfsvorschlag 2015



Änderung:

-

Änderung:

- Beantragte Aufnahme des windhöffigen Gebiets (> 5,3 m/s)
-

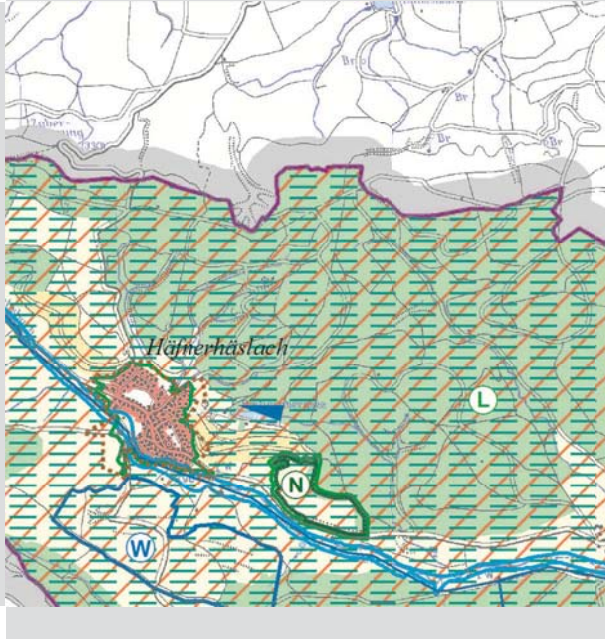
Änderungsvorschlag:

- Darstellung gemäß VwV –Regionalplan (MVI) ohne Symbol und Kreis

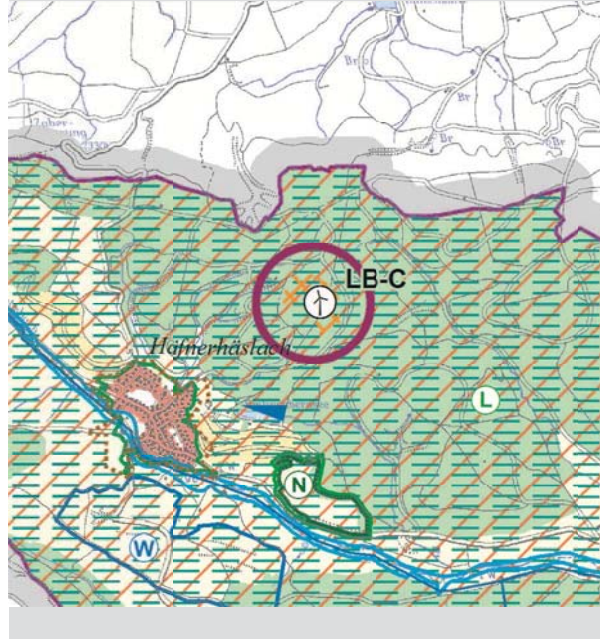
LB-C - Schlierkopf - Sachsenheim

Darstellung in der Raumnutzungskarte 1:50.000

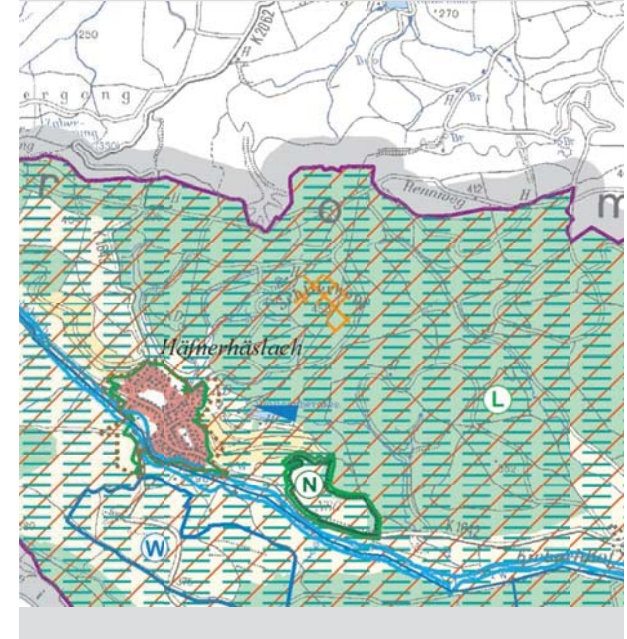
1. Beteiligung - 2012



2. Beteiligung - 2013



Entwurfsvorschlag 2015



Änderung:

-

Änderung:

- Aufnahme, ca. 9 ha
- Lage im Landschaftsschutzgebiet

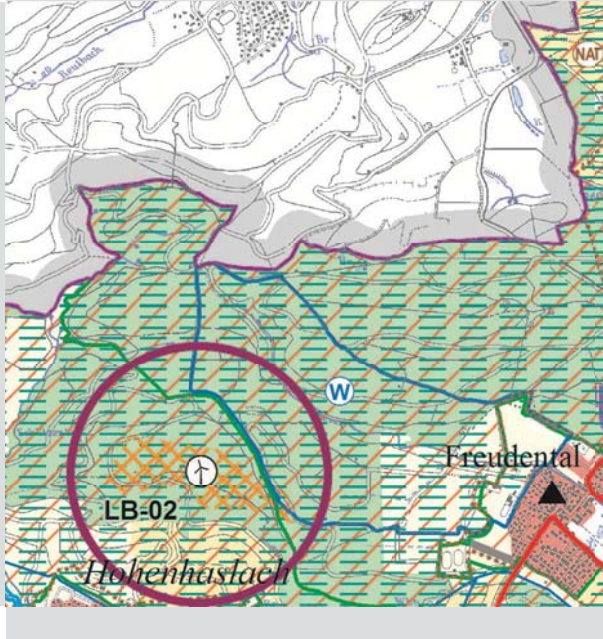
Änderungsvorschlag:

- Darstellung gemäß VwV –Regionalplan (MVI) ohne Symbol und Kreis

LB-X03 – Rotenberg/Saukopf – Bönningheim

Darstellung in der Raumnutzungskarte 1:50.000

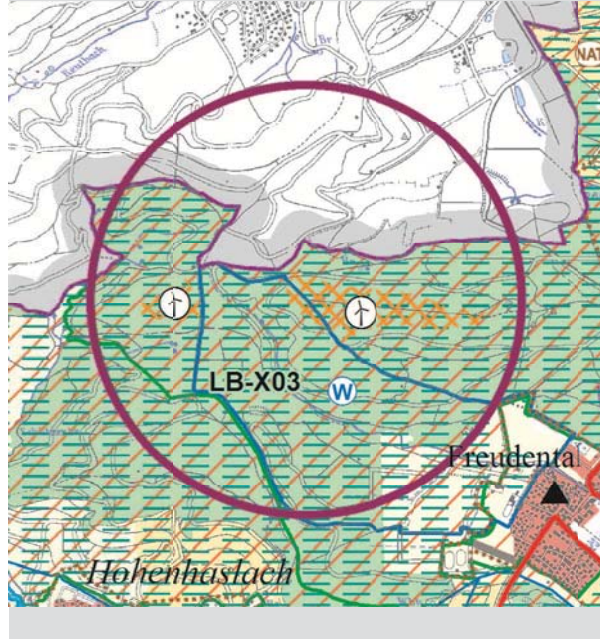
1. Beteiligung - 2012



Änderung:

-

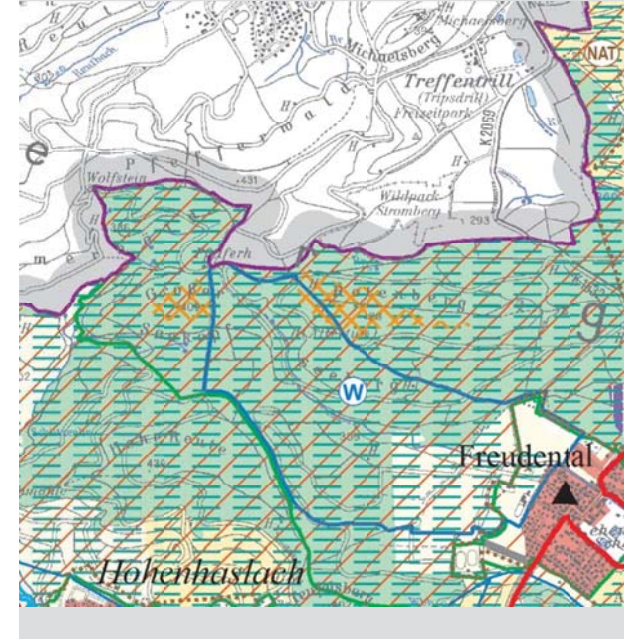
2. Beteiligung - 2013



Änderung:

-

Entwurfsvorschlag 2015



Änderungsvorschlag:

- Verkleinerung des Vorranggebietes aufgrund der Tabuzone (Abstand zur Hotelanlage Tripsdrill – künftig auch zum Zeltplatz)
- Darstellung gemäß VwV –Regionalplan (MVI) ohne Symbol und Kreis