

Teilfortschreibung Regionalplan Region Stuttgart Ausweisung von Vorranggebieten für regionalbedeutsame Windkraftanlagen

Einbringung der Stellungnahmen aus den
Beteiligungsverfahren – Planungsausschuss 20. Mai 2015



*Verband Region
Stuttgart*

Planelemente: Inhalt des Regionalplans

2 maßgebliche **Planelemente**:

1. Regionaler Grünzug: Ausschluss raumbedeutsamer Vorhaben
2. Vorranggebiete: Ausschluss entgegenstehender Vorhaben

„**Ziele**“ – Regionalplanerische „Letztentscheidung“
Bindend im Genehmigungsverfahren

Nach **Aufhebung** „alter“ **Vorranggebiete** für Windkraftanlagen durch LPIG derzeit überwiegend Regionaler Grünzug. Ohne Zielabweichung:

- > Keine Genehmigung von Windrädern
- > Keine Bauleitplanung für Windräder
- > Windräder faktisch nicht zulässig

Darum **Erfordernis**, Vorranggebiete für Windräder auszuweisen.
Planungsrechtliche Betrachtung – **Keine „Nulllösung“** möglich

Andere Situation als in anderen Region
Instrumente /Koordinationswirkung nicht vergleichbar

Vorranggebiete für Windkraftanlagen: Rechtswirkung

- Auch in Vorranggebieten besteht **Genehmigungserfordernis**
Keine Vorwegnahme der Prüfergebnisse, sonstiger Anforderungen
- Unabhängige Prüfung auf der Grundlage von Gutachten
Immissions-, Artenschutzaspekte werden konkret untersucht
Keine „Genehmigungspflicht“
- Eigentumsrechte bleiben unberührt
- Keine Wirtschaftlichkeitsbetrachtung

Für Nutzung der Windenergie „regionalplanerisch geeignet“

„Angebotsplanung“ in Vorranggebieten

Verbindlicher Schutz wichtiger Freiräume

Anforderungen an Planungsprozess

- Regionalplan Ergebnis eines **formalen Planungsverfahrens**
- Berücksichtigung u.a. gesetzlicher bzw. landesplanerischer Vorgaben, Planungsgrundsätze, Landschaftsbild, Winddargebot, **öffentlicher und privater Belange**
- Deutlicher Unterschied zu Genehmigungsverfahren: dort i.d.R. keine **Öffentlichkeitsbeteiligung**
- Dabei zwei Kategorien – mit deutlicher Unterscheidung:
 - > „**Zwingende**“ Gründe (z.B. bestehende Regelungen, Vorgaben)
 - > **Abwägungsentscheidung**
- Anforderungen an **Abwägungsprozess**
Vollständige, transparente Zusammenstellung und objektive Gewichtung private und öffentliche Belange untereinander und gegeneinander Aspekte insb. Landschaftsbild, Erholung – auch fachliche Belange

Abwägung nur durch Regionalversammlung

Anforderungen an Planinhalt

- Anforderung an Abwägungsergebnis
„**Substantieller Planungsbeitrag**“ – sonst keine rechtliche Wirkung
übergeordnete Zielsetzungen können nicht ignoriert werden
- Allerdings: **Keine verbindlichen quantitativen Vorgaben**
 - > Ausbauziel Landesregierung: „1.200 Windräder“ – aber keine Verteilung
 - > unbestimmter Begriff – „Beleg“ in Begründung zu erbringen
- Unsicherheiten, mögliche Genehmigungshindernisse auf nachfolgender Ebene müssen berücksichtigt werden
- Unterschiedliche „nicht abschließend zu klärende Aspekte“
 - > Verfahren LSG, Natura 2000
 - > Klärung Flugsicherung, Wettersradar
 - > ArtenschutzGgf. „zwingende“ Ausschlussgründe – „Restrisiko“ zu berücksichtigen
- Rahmenbedingungen zu berücksichtigen (z.B. Lage im Verdichtungsraum, relativ schwaches Winddargebot)
- Wichtig für belastbare Begründung ist
 - > plausible Herleitung des Planungsergebnisses
 - > Würdigung der Ausgangslage und Gesamtsituation
 - > Darlegung des möglichen Beitrags

Stand – „Zwingende Ausschlussgründe“

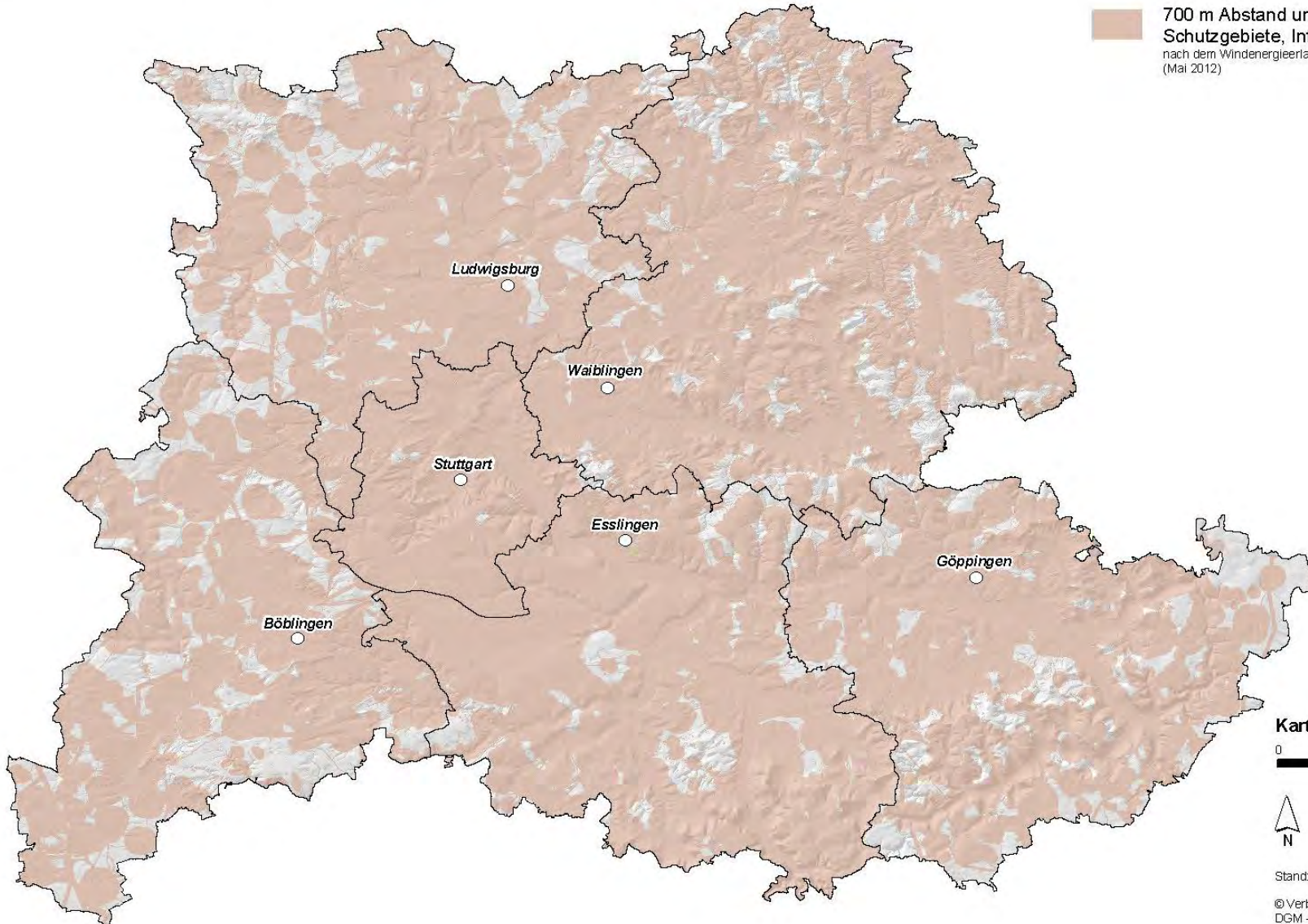
> Keine entgegenstehenden Tatbestände

> Ausreichendes Winddargebot gem. Windatlas

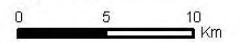
Tabuzonen für Windkraftanlagen

Tabuzonen

700 m Abstand um Siedlung, Schutzgebiete, Infrastruktur,....
nach dem Windenergieerlass Baden-Württemberg (Mai 2012)



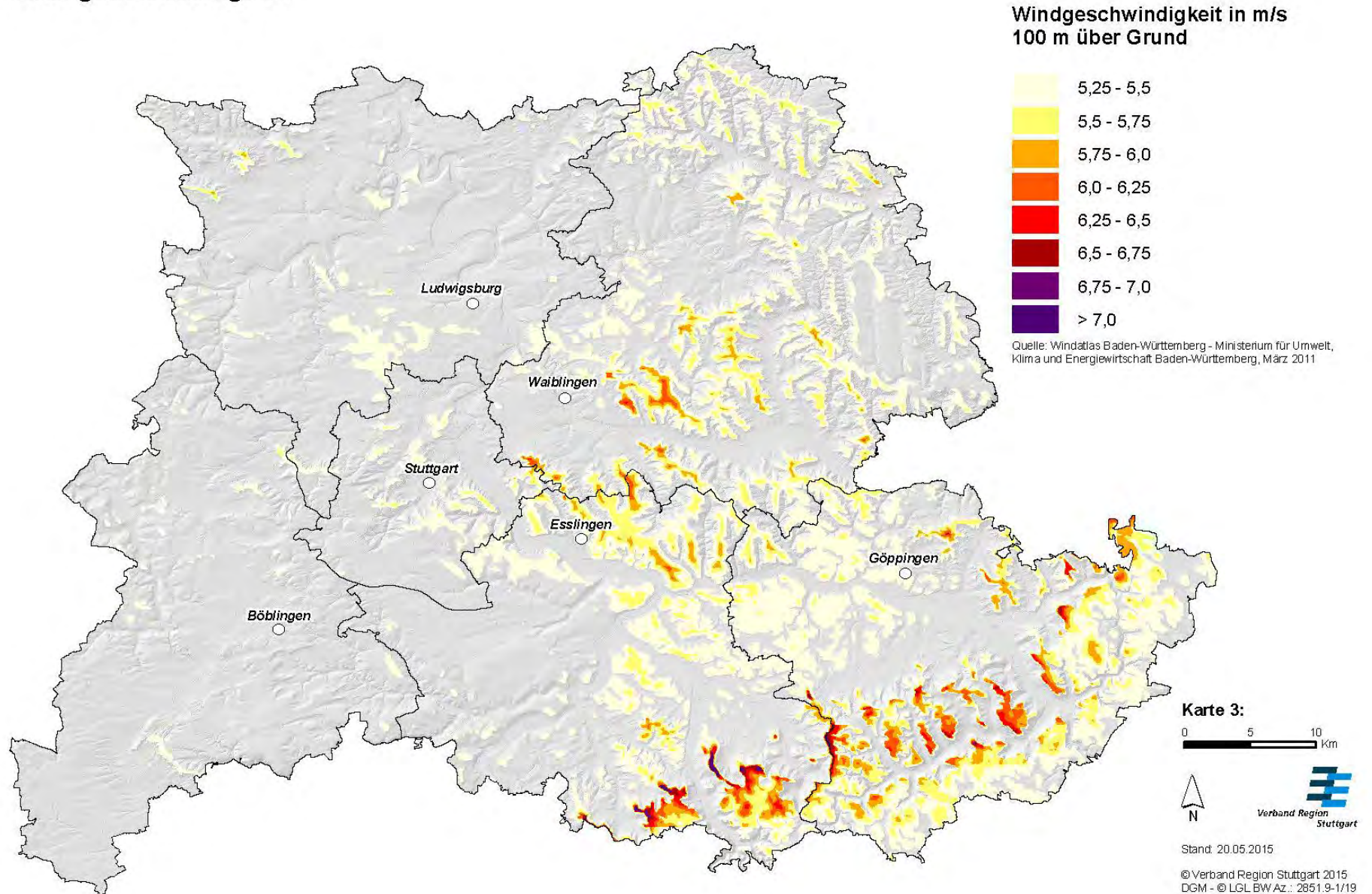
Karte 2:



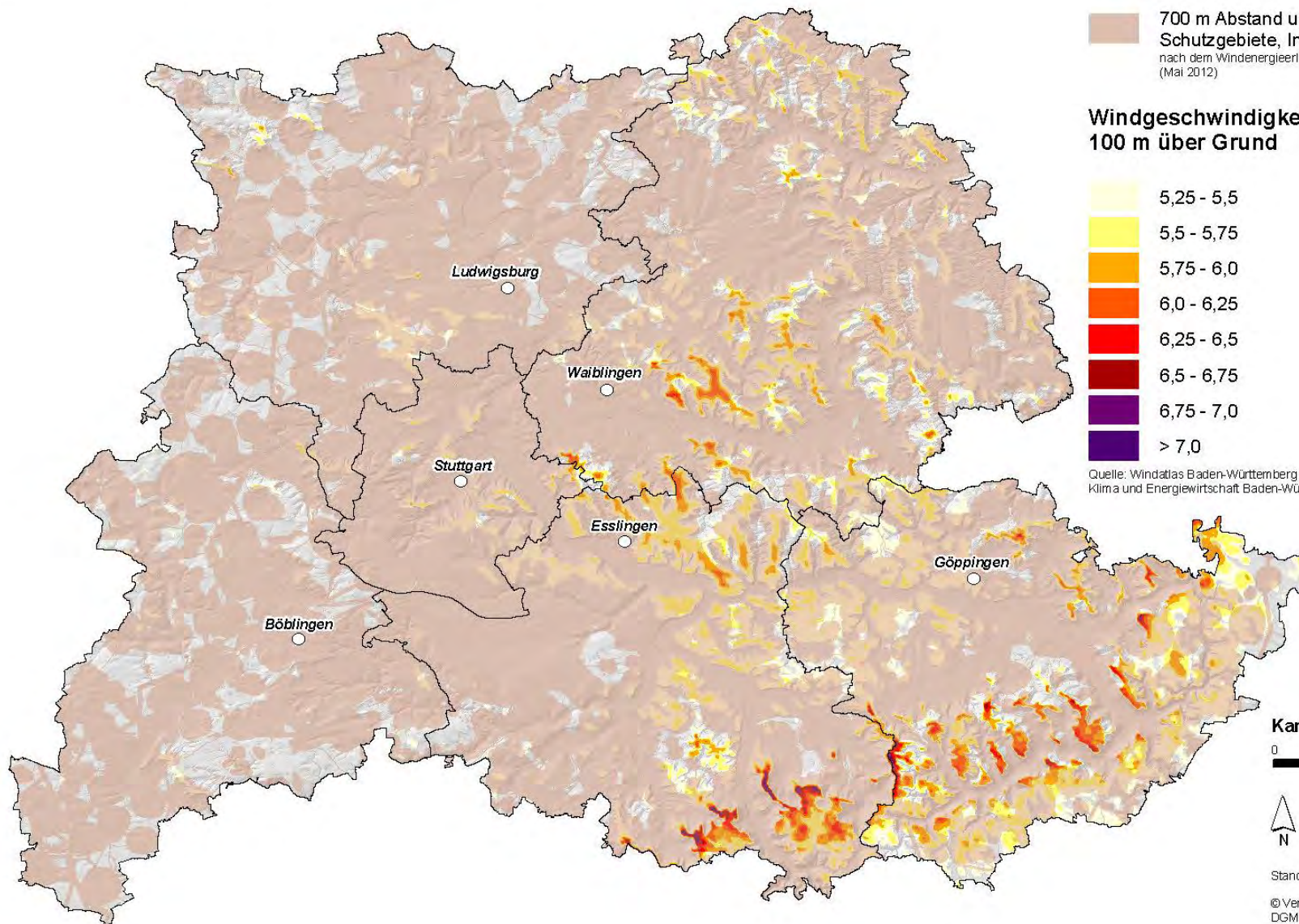
Stand: 20.05.2015

© Verband Region Stuttgart 2015
DGM - © LGL BW Az.: 2851.9-1/19

Windgeschwindigkeit



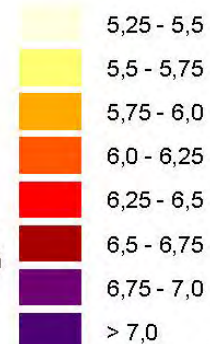
Tabuzonen für Windkraftanlagen und Windgeschwindigkeit



Tabuzonen

700 m Abstand um Siedlung, Schutzgebiete, Infrastruktur,.... nach dem Windenergieerlass Baden-Württemberg (Mai 2012)

Windgeschwindigkeit in m/s 100 m über Grund



Quelle: Windatlas Baden-Württemberg - Ministerium für Umwelt, Klima und Energiewirtschaft Baden-Württemberg, März 2011

Karte 4:




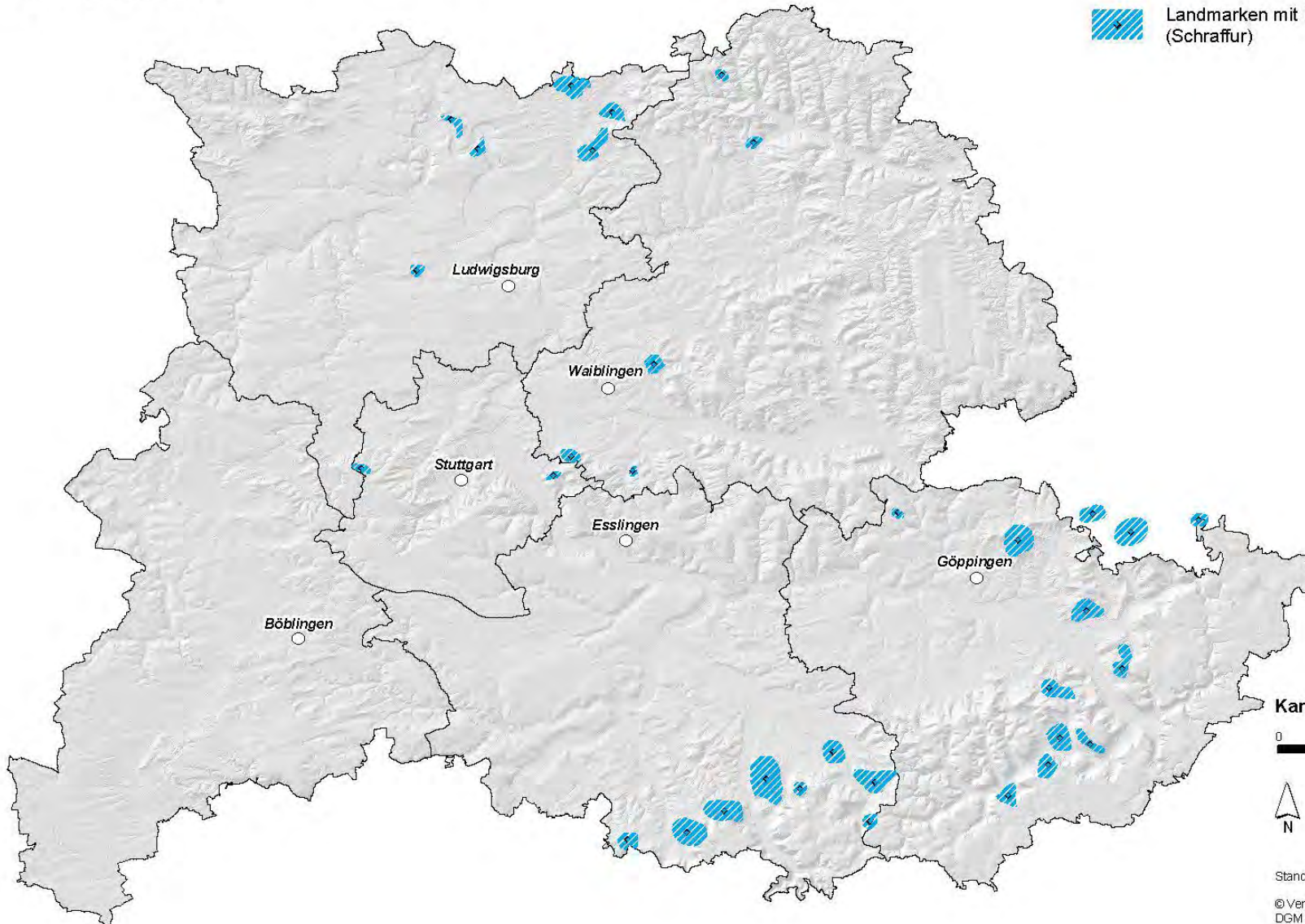
Stand: 20.05.2015

© Verband Region Stuttgart 2015
DGM - © LGL BW Az.: 2851.9-1/19

Landmarken in der Region Stuttgart und angrenzenden Gebieten - Ausgangslage

Landmarken

 Landmarken mit Freihaltebereich (Schraffur)



Karte 5:

0 5 10 Km



Stand: 20.05.2015

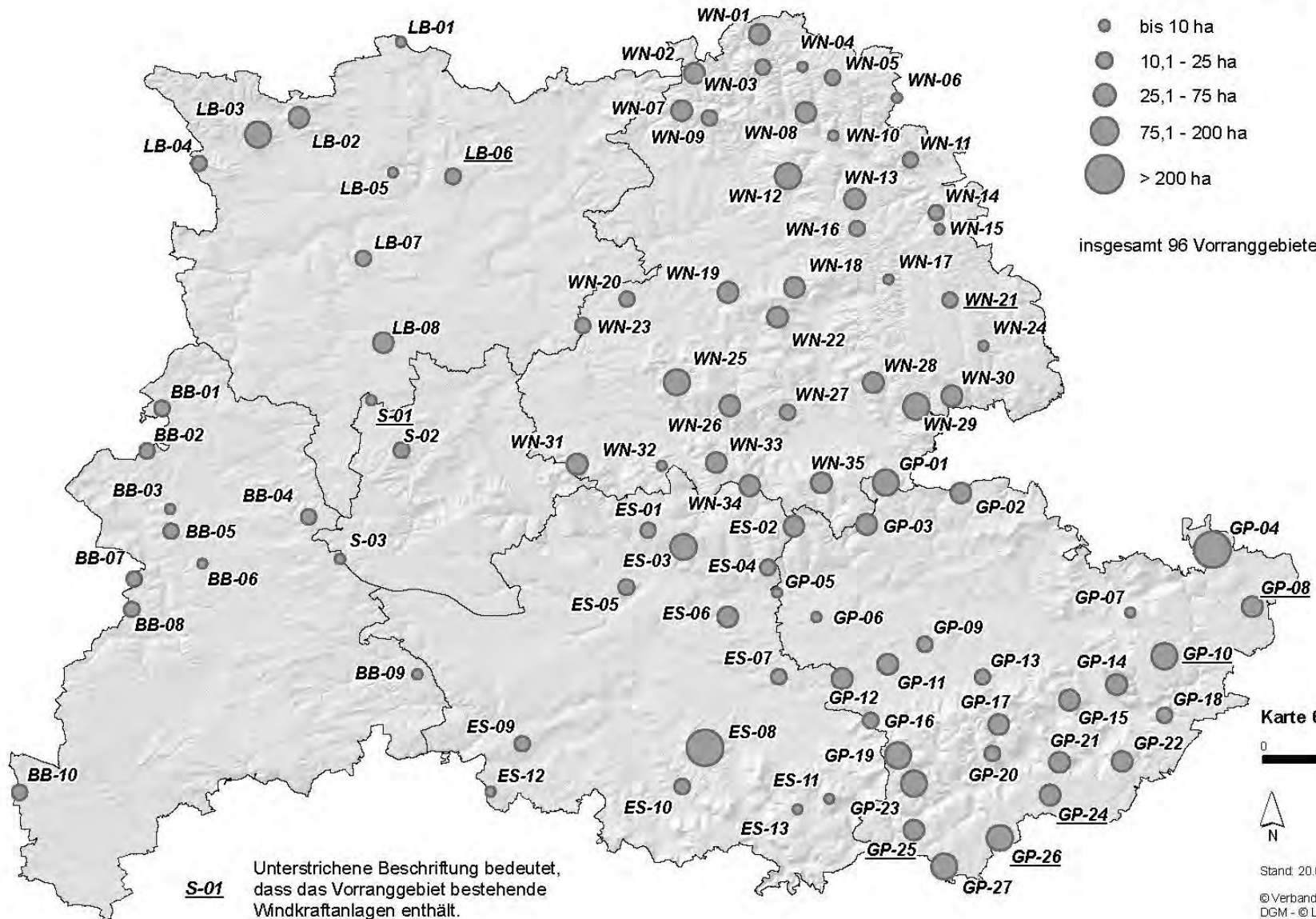
© Verband Region Stuttgart 2015
DGM - © LGL BW Az.: 2651.9-1/19

Vorranggebiete Stand Entwurf 25.7.2012

Potenzielle Vorranggebiete (VRG) als Punktdarstellung

- bis 10 ha
- 10,1 - 25 ha
- 25,1 - 75 ha
- 75,1 - 200 ha
- > 200 ha

insgesamt 96 Vorranggebiete



S-01 Unterstrichene Beschriftung bedeutet, dass das Vorranggebiet bestehende Windkraftanlagen enthält.

Vorranggebiete vom Entwurf 10.7.2013

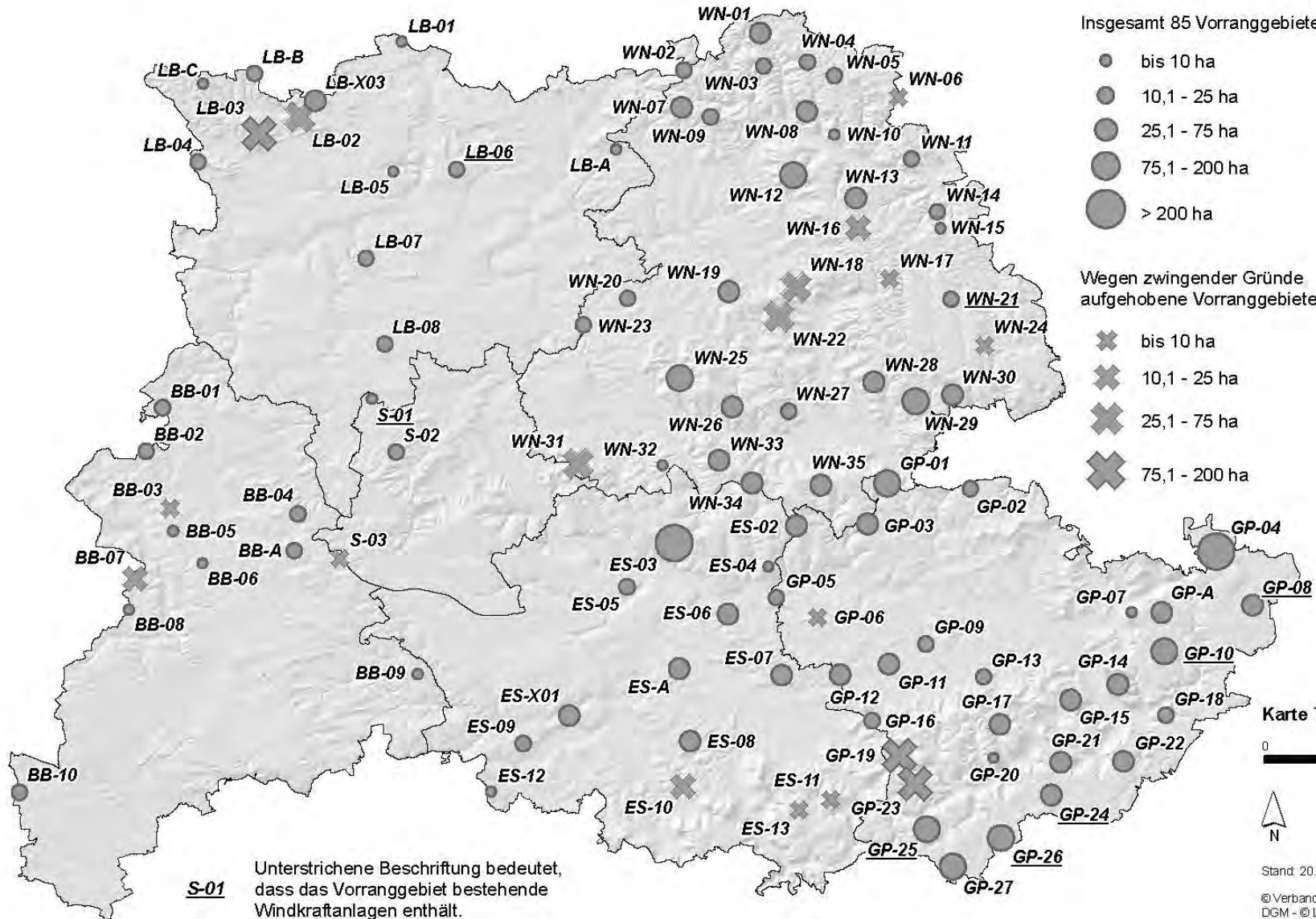
Potenzielle Vorranggebiete (VRG) als Punktdarstellung

Insgesamt 85 Vorranggebiete

- bis 10 ha
- 10,1 - 25 ha
- 25,1 - 75 ha
- 75,1 - 200 ha
- > 200 ha

Wegen zwingender Gründe aufgehobene Vorranggebiete (18)

- ✕ bis 10 ha
- ✕ 10,1 - 25 ha
- ✕ 25,1 - 75 ha
- ✕ 75,1 - 200 ha



S-01

Unterstrichene Beschriftung bedeutet, dass das Vorranggebiet bestehende Windkraftanlagen enthält.

Karte 7:

0 5 10 Km

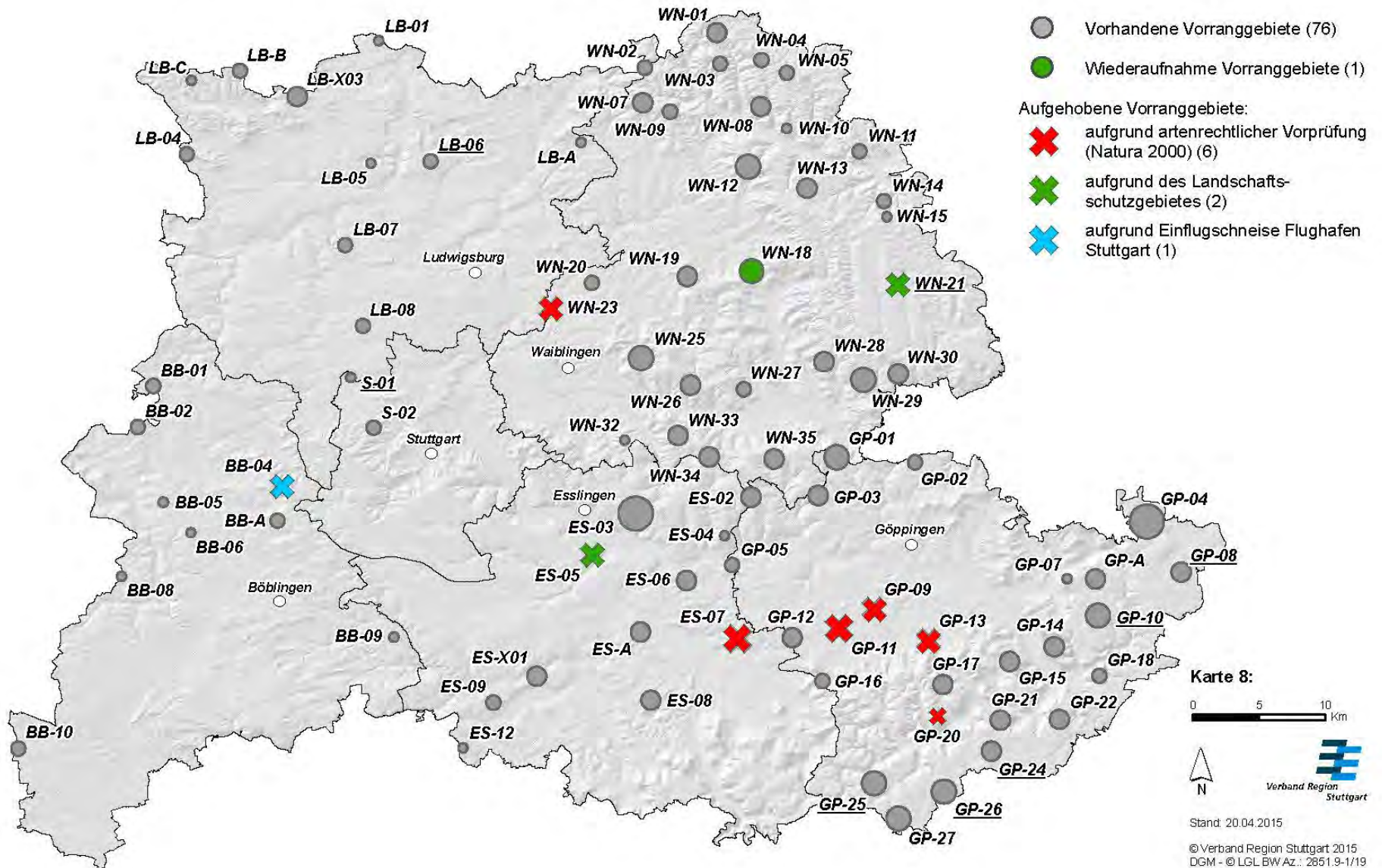


Stand: 20.05.2015

© Verband Region Stuttgart 2015
DGM - © LGL BW Az.: 2851.9-1/19

Veränderung der Vorranggebietskulisse gegenüber 10.7.2013

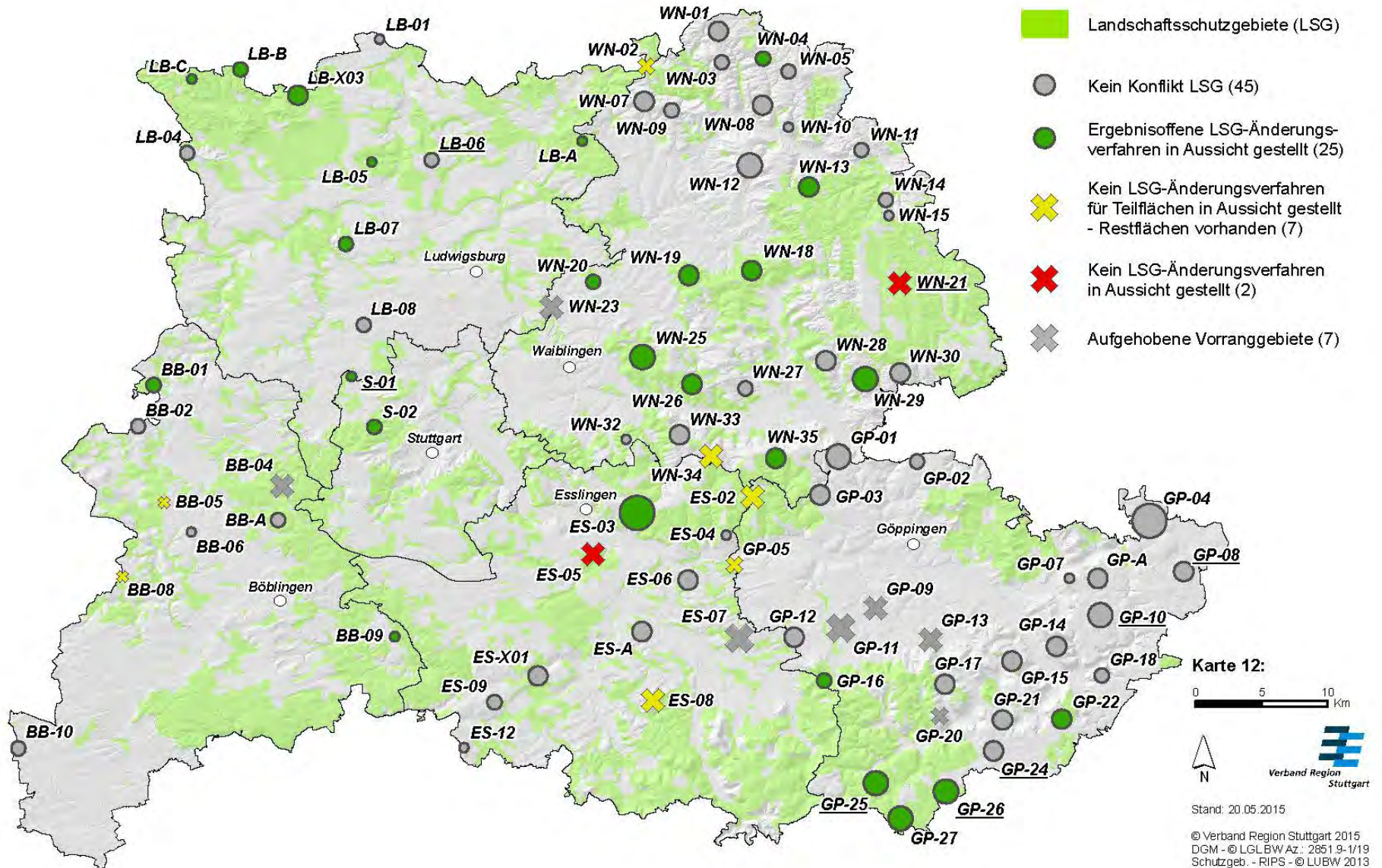
Potenzielle Vorranggebiete (VRG) als Punktdarstellung



***„Restrisiko“
Potentielle Ausschlussgründe in
weiteren Verfahrensschritten***

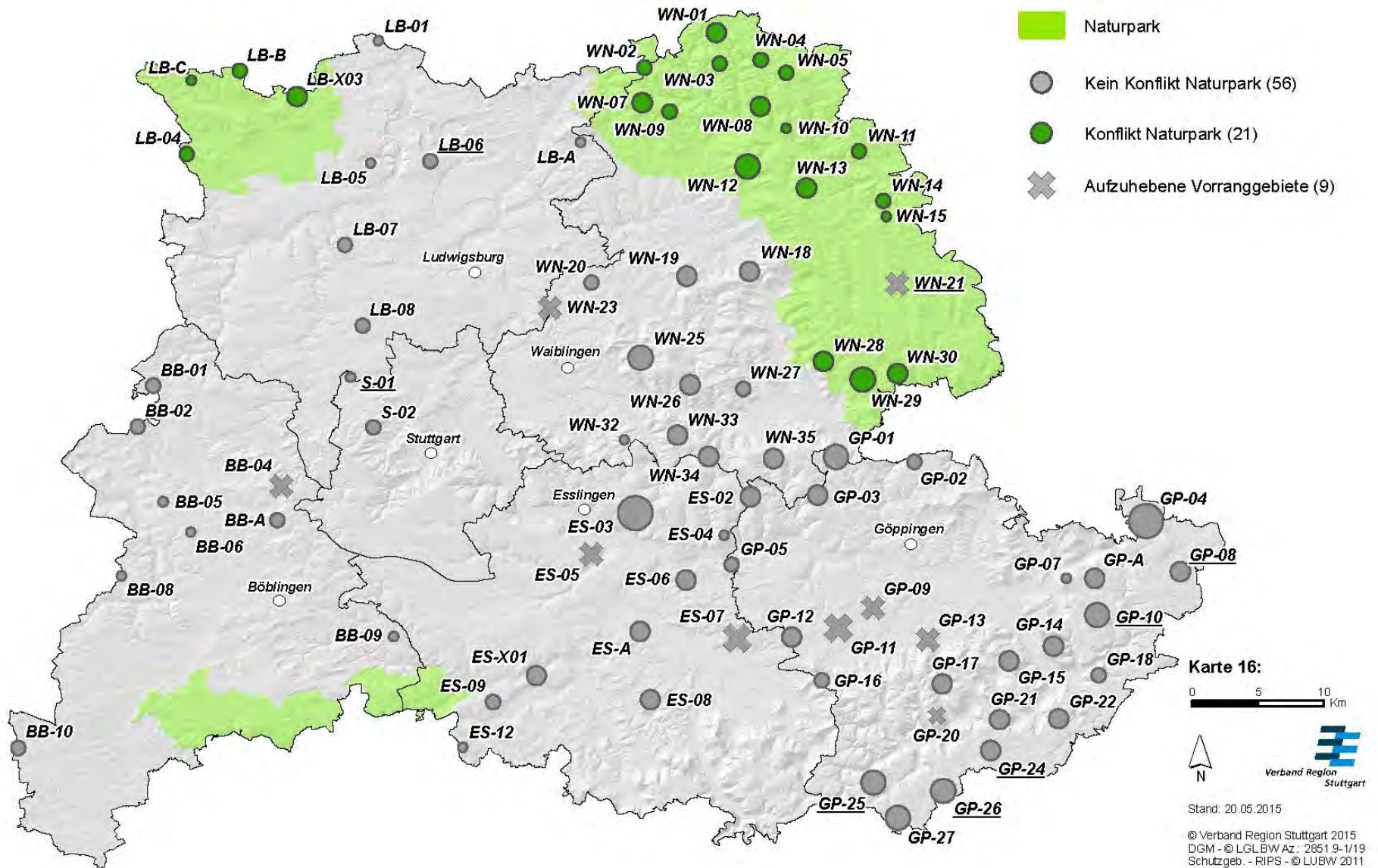
Konflikt Landschaftsschutzgebiete

Potenzielle Vorranggebiete (VRG) als Punktdarstellung



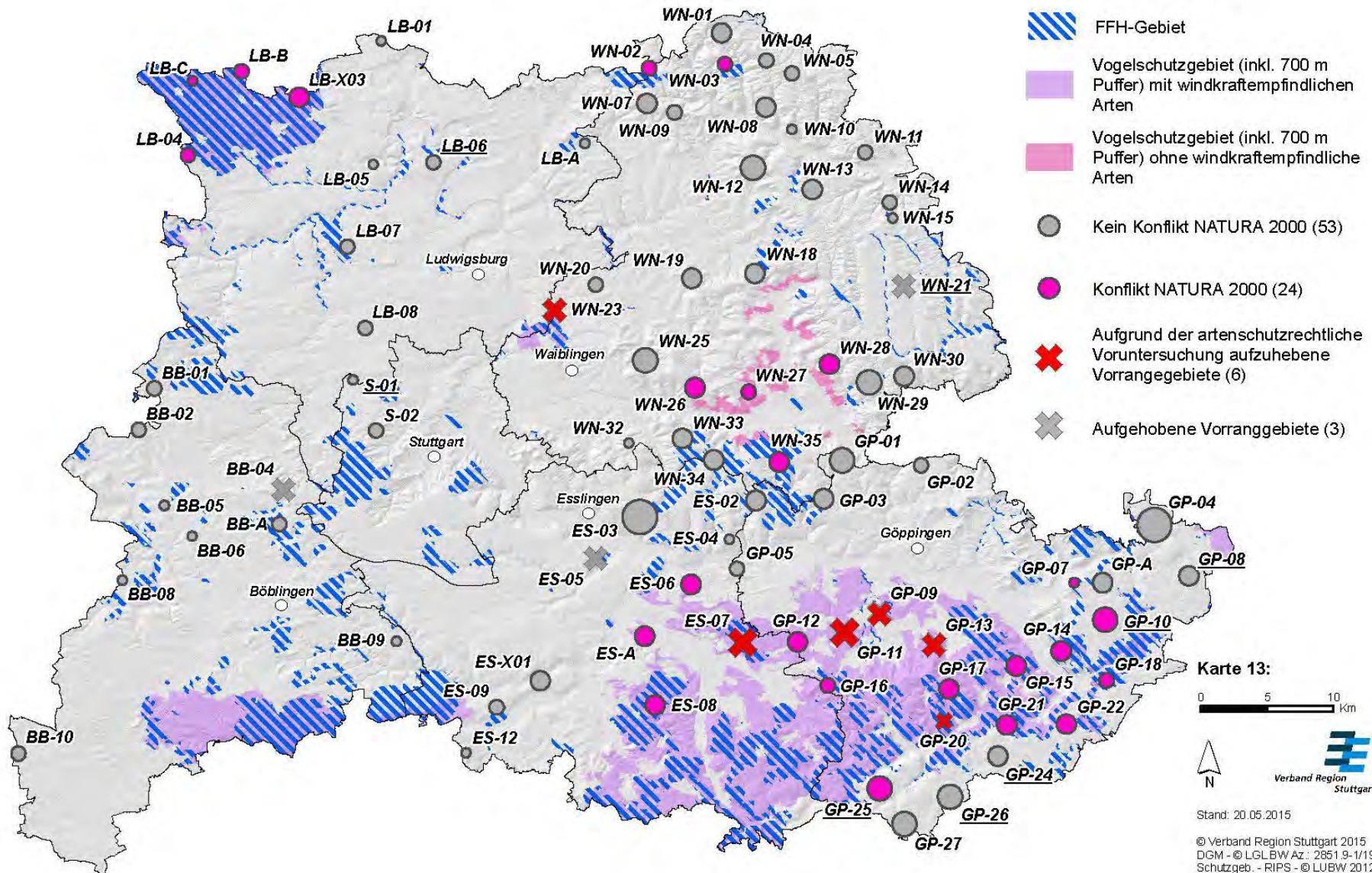
Konflikt Naturpark

Potenzielle Vorranggebiete (VRG) als Punktdarstellung



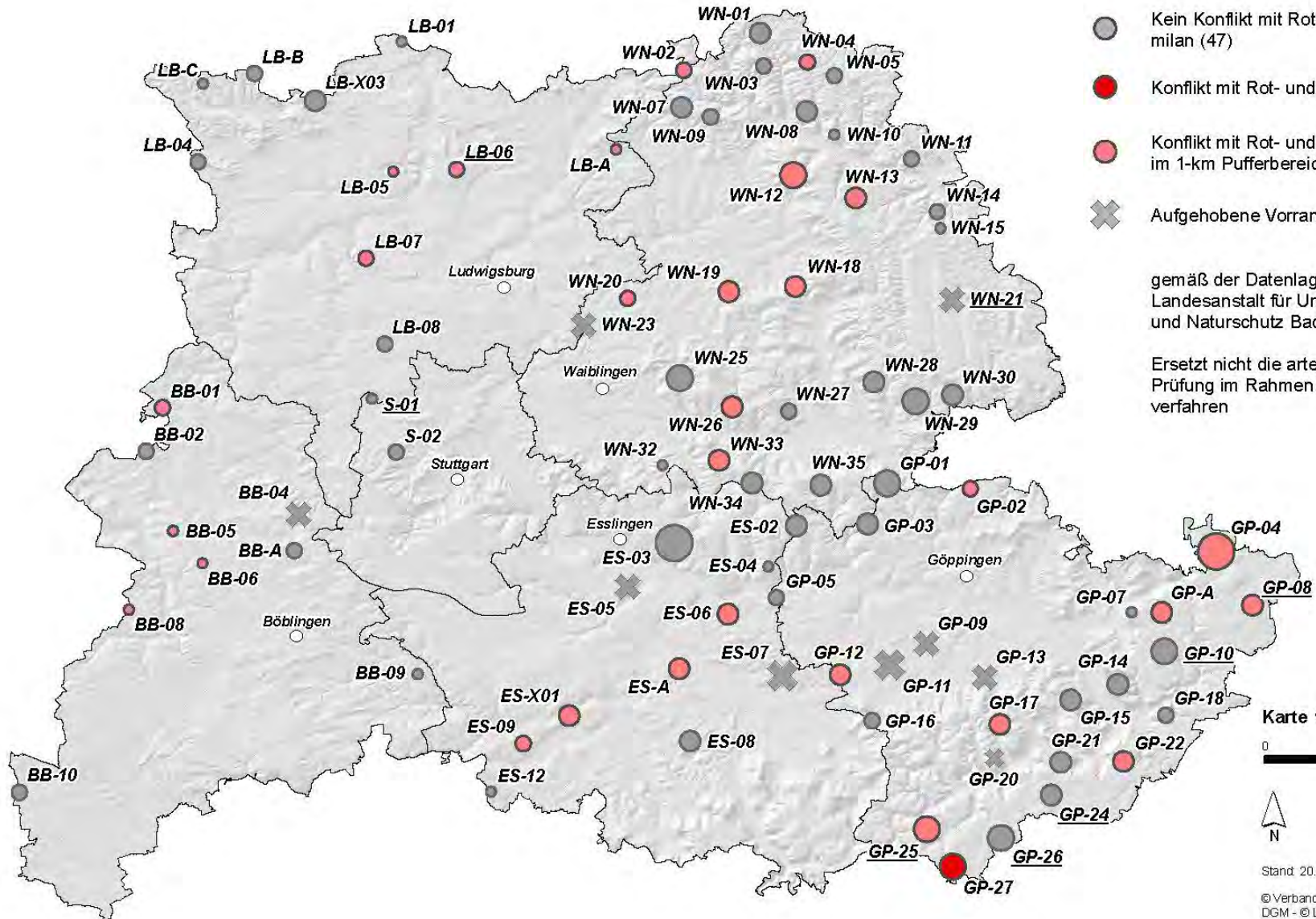
Konflikt Natura 2000 (EU-Vogelschutz- und FFH-Gebiete)

Potenzielle Vorranggebiete (VRG) als Punktdarstellung



Konflikt Artenschutz - Rot- und Schwarzmilan

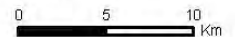
Potenzielle Vorranggebiete (VRG) als Punktdarstellung



gemäß der Datenlage von der Landesanstalt für Umwelt, Messungen und Naturschutz Baden-Württemberg

Ersetzt nicht die artenschutzrechtliche Prüfung im Rahmen der Genehmigungsverfahren

Karte 14:

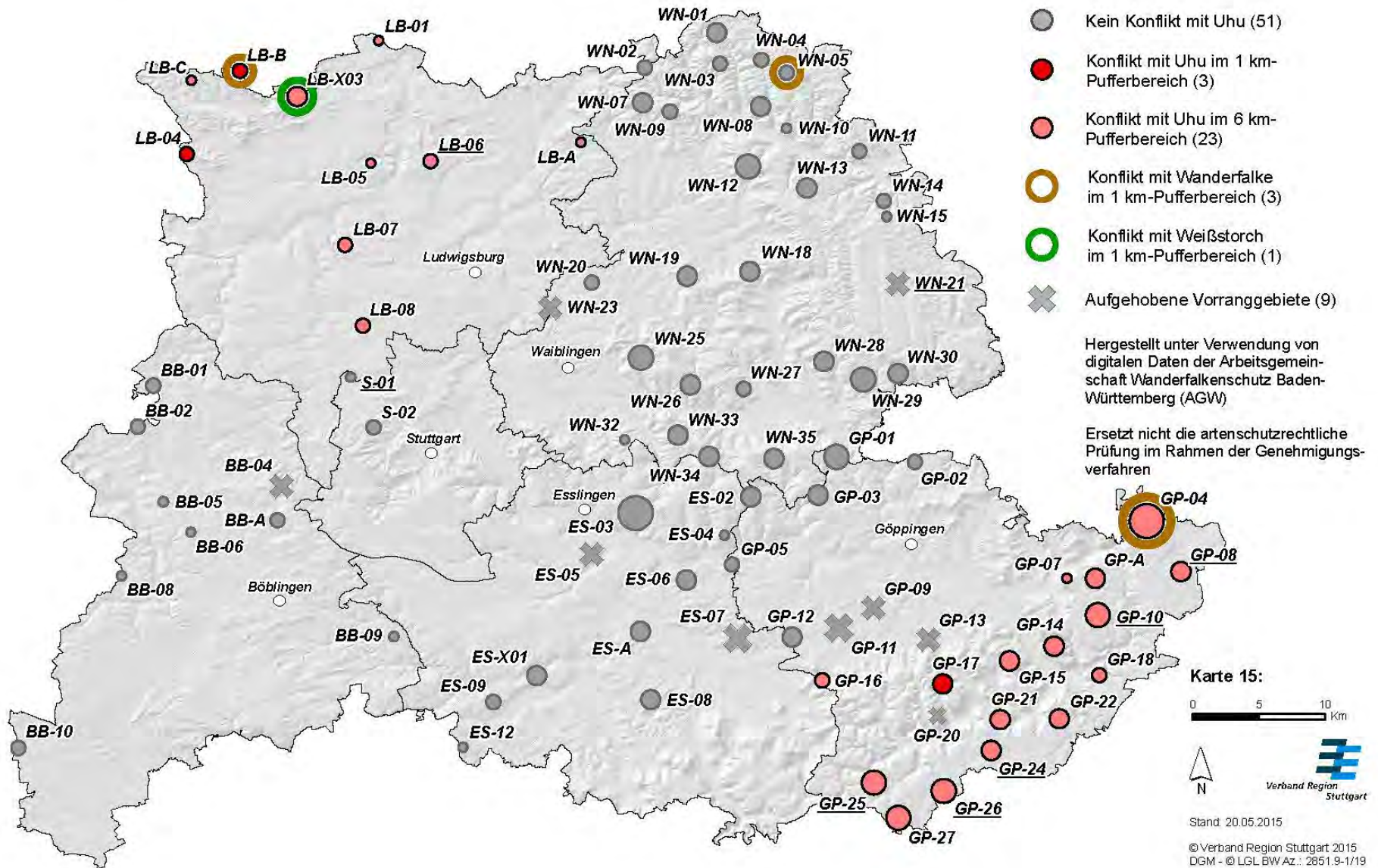


Stand: 20.05.2015

© Verband Region Stuttgart 2015
DGM - © LGL BW Az.: 2851.9-1/19

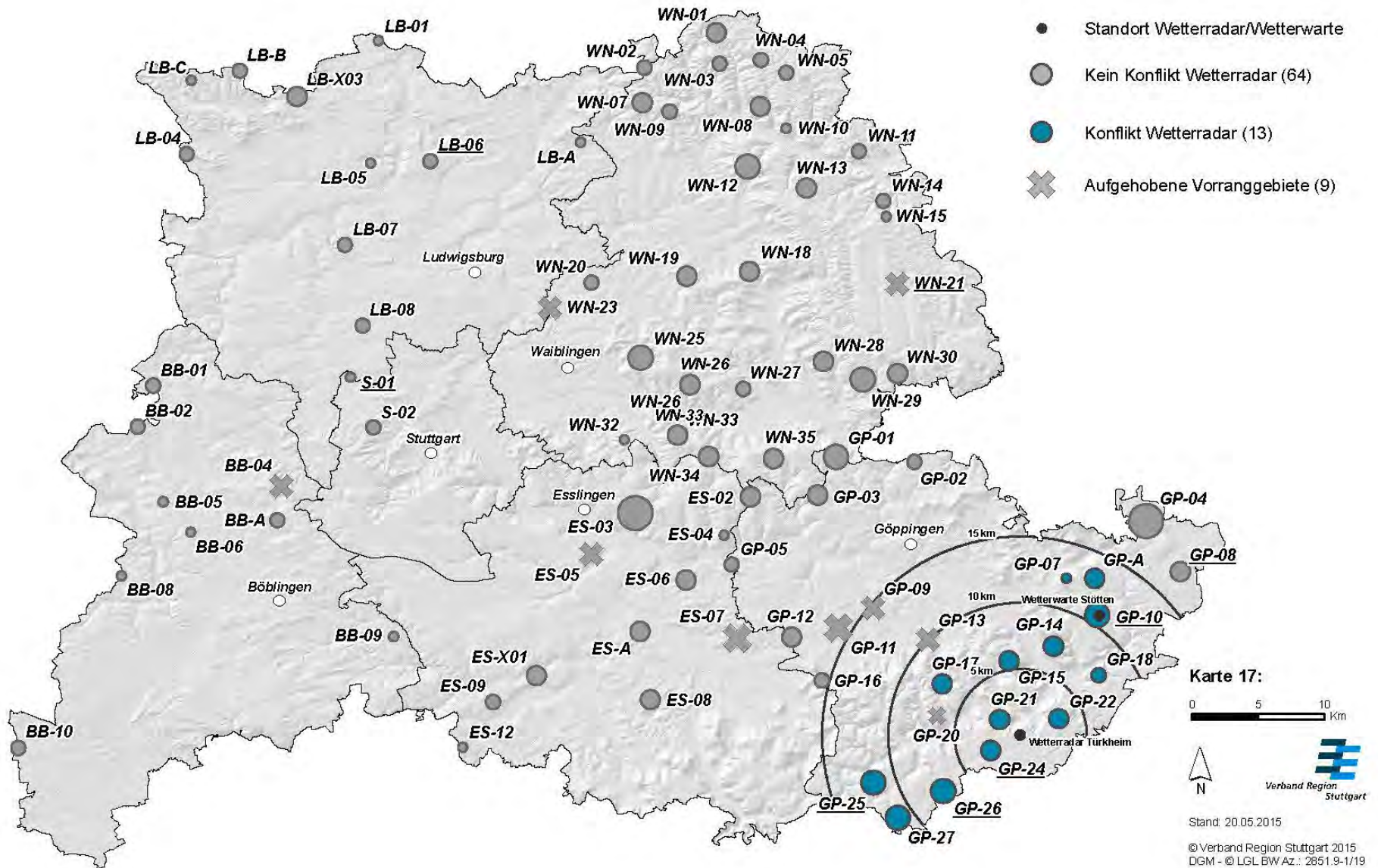
Konflikt Artenschutz - Uhu, Wanderfalke und Weißstorch

Potenzielle Vorranggebiete (VRG) als Punktdarstellung

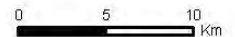


Konflikt Wetterradar

Potenzielle Vorranggebiete (VRG) als Punktdarstellung



Karte 17:

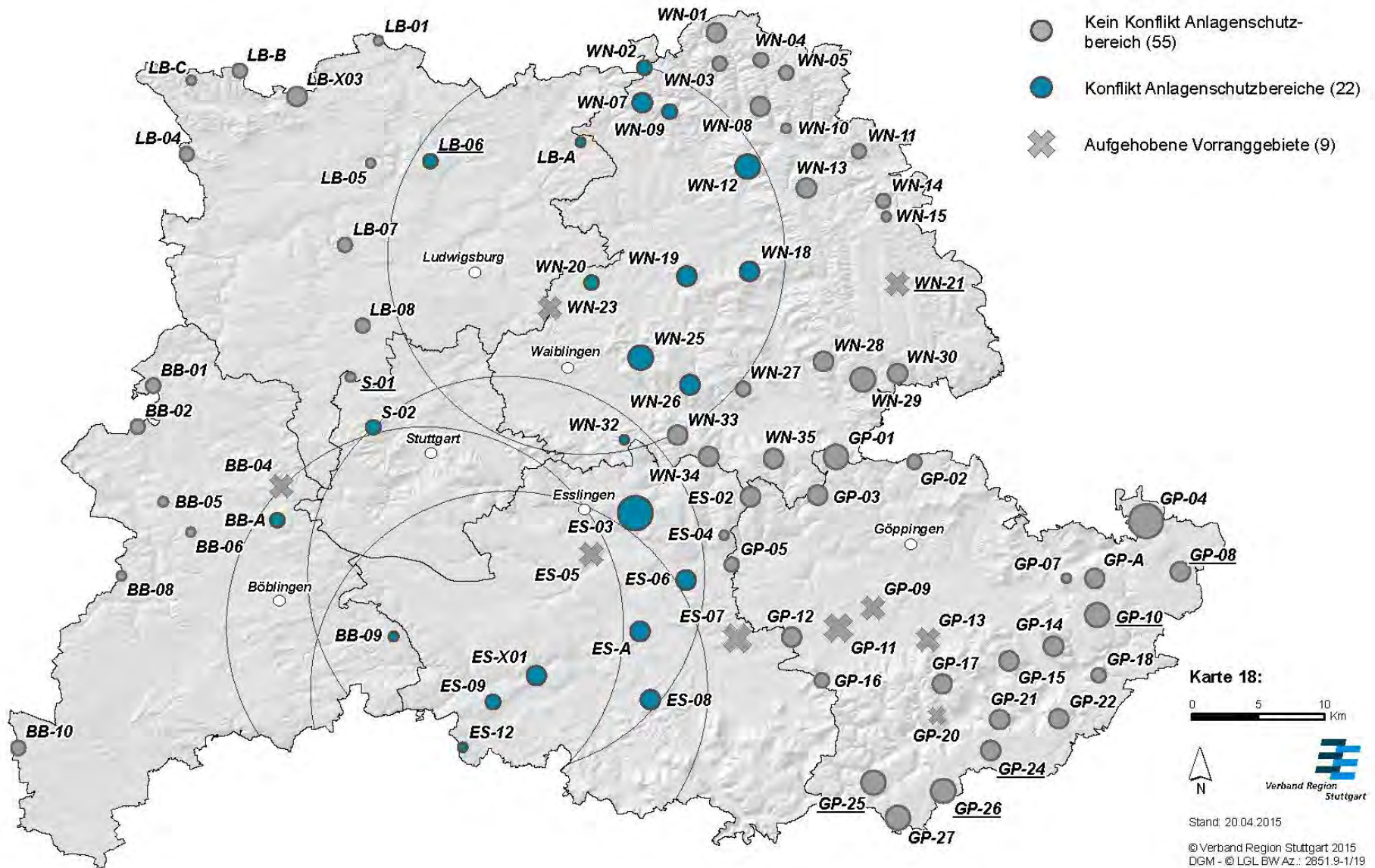


Stand: 20.05.2015

© Verband Region Stuttgart 2015
DGM - © LGL BW Az.: 2851.9-1/19

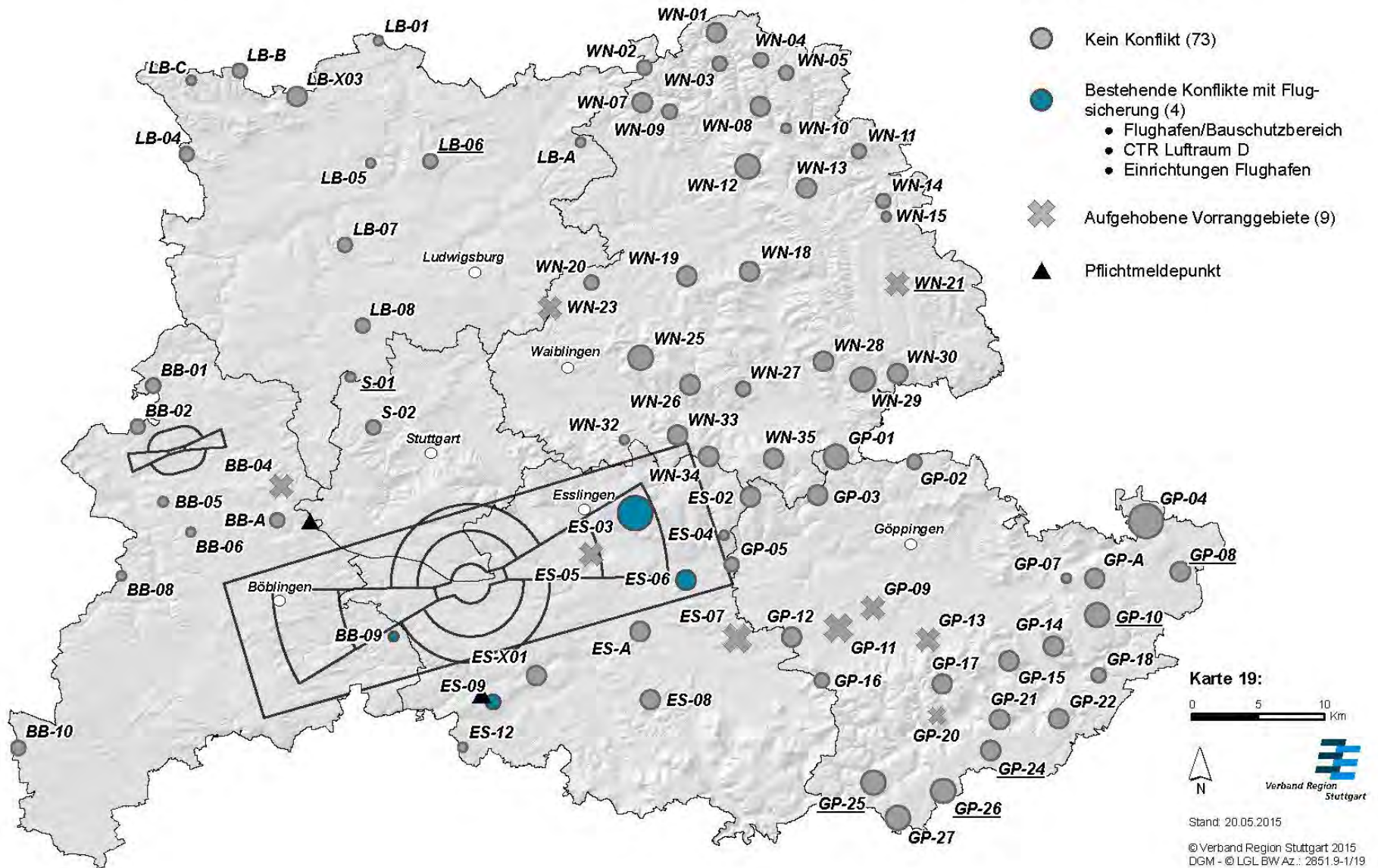
Konflikt Flugsicherung - Anlagenschutzbereich (15 km)

Potenzielle Vorranggebiete (VRG) als Punktdarstellung



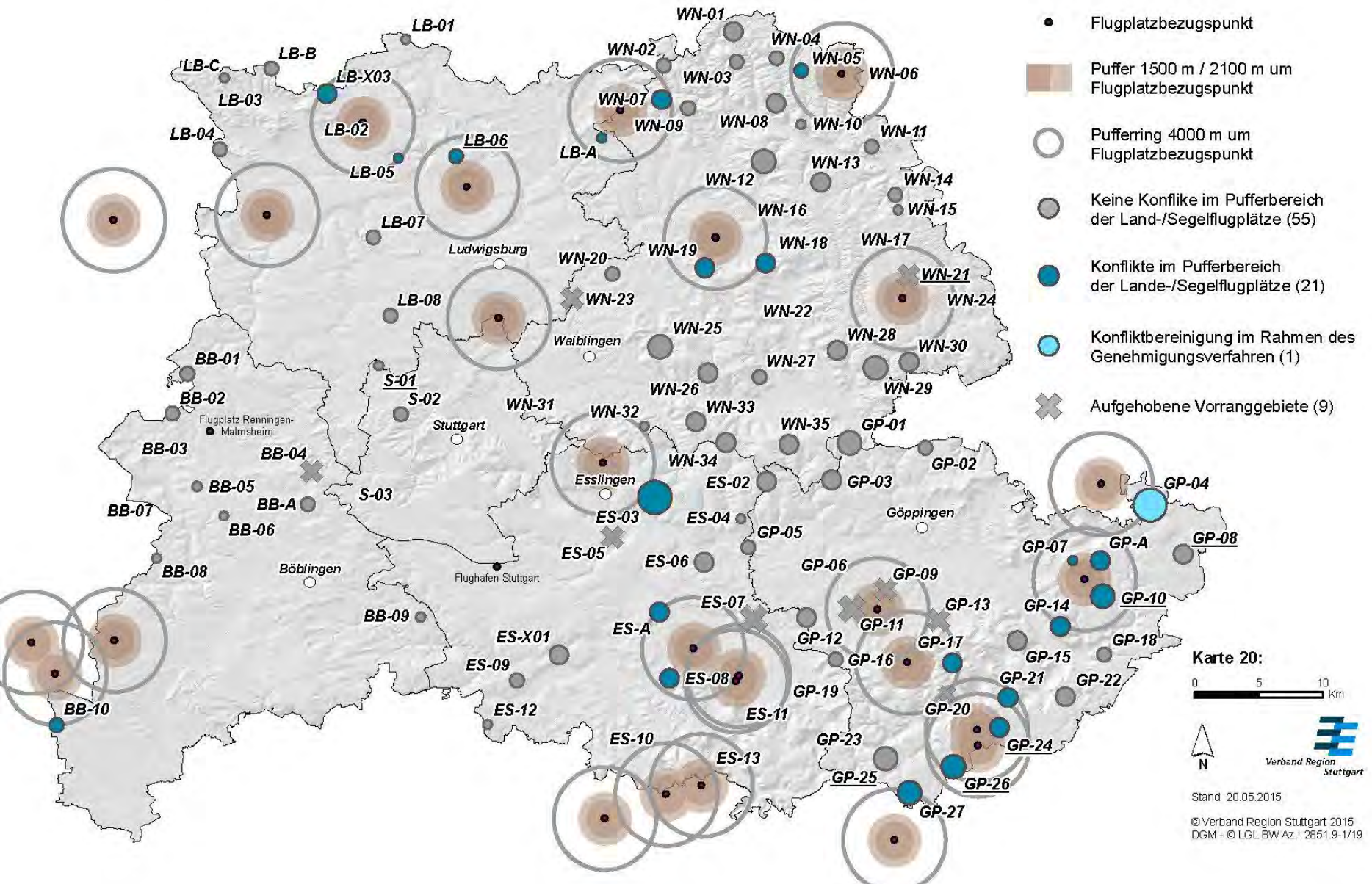
Konflikt Flugsicherung - Bauschutzbereich/Kontrollraum Flughafen Stuttgart

Potenzielle Vorranggebiete (VRG) als Punktdarstellung

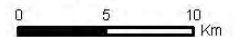


Konflikt Lande-/Segelflugplätze

Potenzielle Vorranggebiete (VRG) als Punktdarstellung



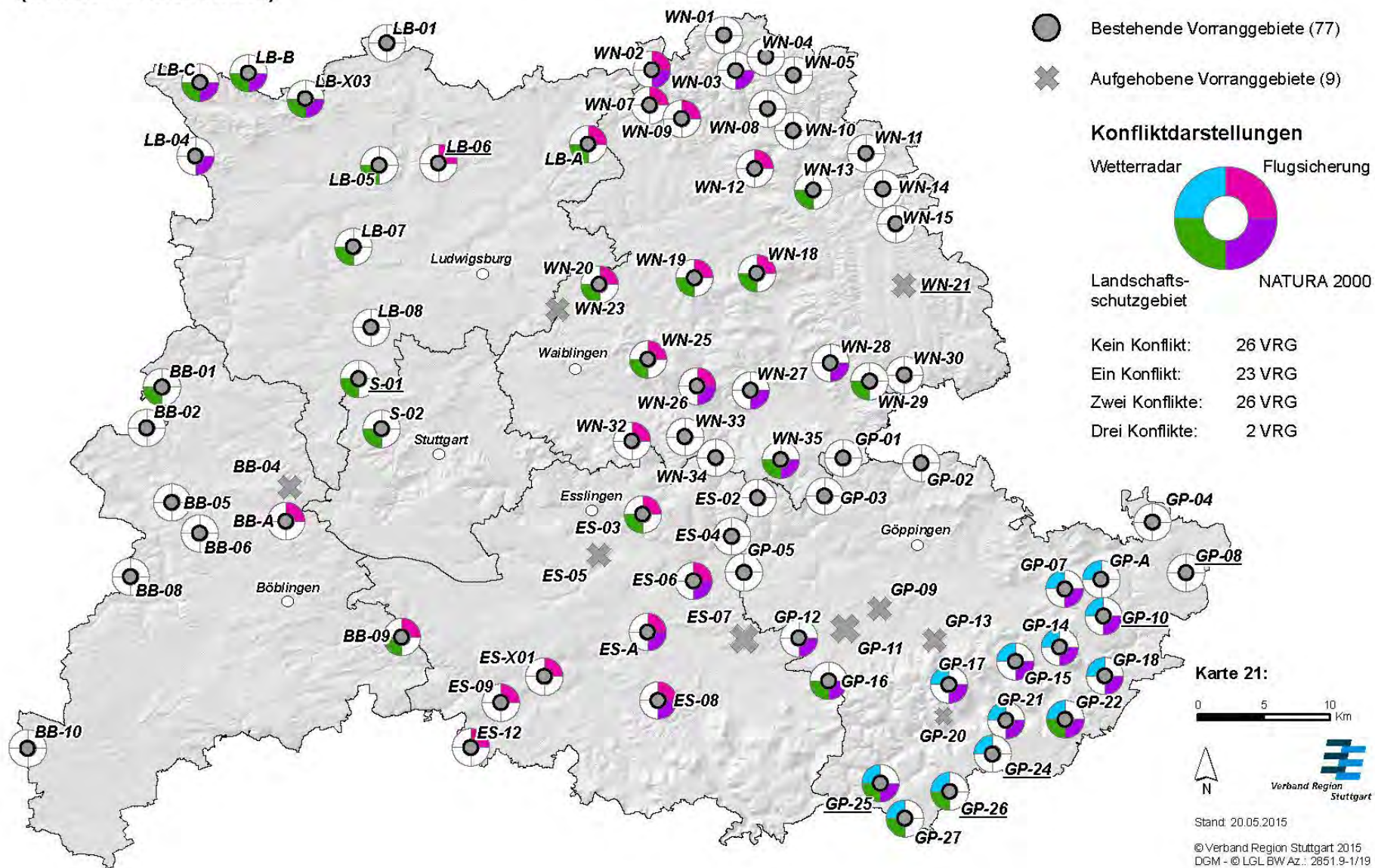
Karte 20:



Stand: 20.05.2015

© Verband Region Stuttgart 2015
DGM - © LGL BW Az.: 2851.9-1/19

Potenzielle Restriktionen im nachfolgenden Verfahren (außer Artenschutz)



***Abwägungsvorschlag:
Vorranggebiete nicht weiter verfolgen***

- > unzureichende Eignung***
- > Konflikt mit Belangen der Verteidigung***

„Sonderfälle“

Einstieg in die Abwägungsentscheidung

Umfassende Materialsammlung

- **Tischvorlage** – mit Beschreibung der Anlagen
- Abbildungen zu Sachstand / Sachvortrag
- **Übersichtstabellen** zu Vorranggebieten
- Stellungnahmen **Gemeinden / TÖB**
- Stellungnahmen **Bürgerbeteiligung**
- **Gebietssteckbriefe**
- **Umweltbericht**
- **Plansatz**

Methodenvorschlag

Betrachtung „universeller“ Kriterien

Windpotential als zentrale Größe - bei Abwägung zu berücksichtigen

Größe der Standorte

- > Insbesondere wegen Bündelung
- > Größere Standorte – tendenziell mehr Anlagen
- > Mehr Flexibilität für kleinräumige Anpassung / Eingriffsminimierung

Landschaftsbild

- > Besonders empfindliche Landmarken bereits berücksichtigt
- > (fast überall) hohe Qualität
- > Bevorzugt vorbelastete Standorte

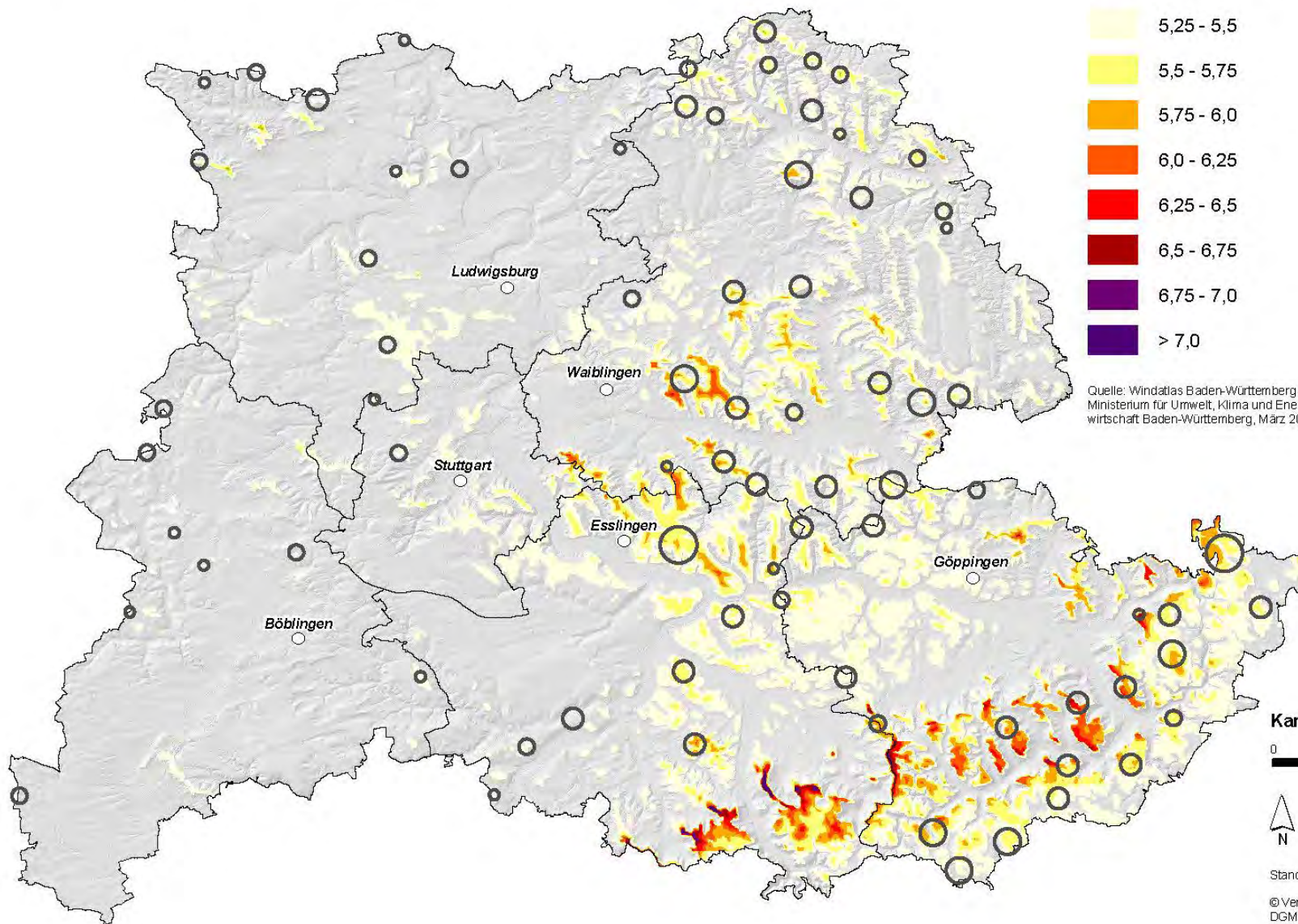
Erholung

- > Funktion ohne echte Fachplanung
- > Wichtiger Regionalplanerischer Belang

Alle Aspekte können (theoretisch) auch weggewogen werden
Empfehlenswert ist aber inhaltliche Auseinandersetzung
und kritische Betrachtung (weit) unterdurchschnittlicher Bereiche

Durchschnittliche Windgeschwindigkeit ab 5,3 m/s

Windgeschwindigkeit in m/s
100 m über Grund



Karte 10:

0 5 10
Km



Stand: 20.05.2015

© Verband Region Stuttgart 2015
DGM - © LGL BW Az.: 2651.9-1/19

Winddargebot und Flächengröße

- Beides **Kernaspekte** der Eignung- „Struktur“
- Winddargebot grundsätzlich ausreichend
- Pluspunkte für besonders windhöfliche Vorranggebiete
Sonderfälle Bestand bzw. (versuchter) Nachweis
- Flächengröße im regionalen Maßstab nicht abschließend zu bestimmen
Zahlreiche kleiner Flächen – aber keine Einzelstandorte
Platzbedarf für Anlagengruppen nicht pauschal zu definieren
- Unterschiedliche Vorteile bei größeren Vorranggebieten
Bündelung reduziert Eingriff in Landschaftsbild
Erschließungseffizienz
Flexibilität auf Ebene der Projektplanung höher
- Pluspunkte für größere Gebiete

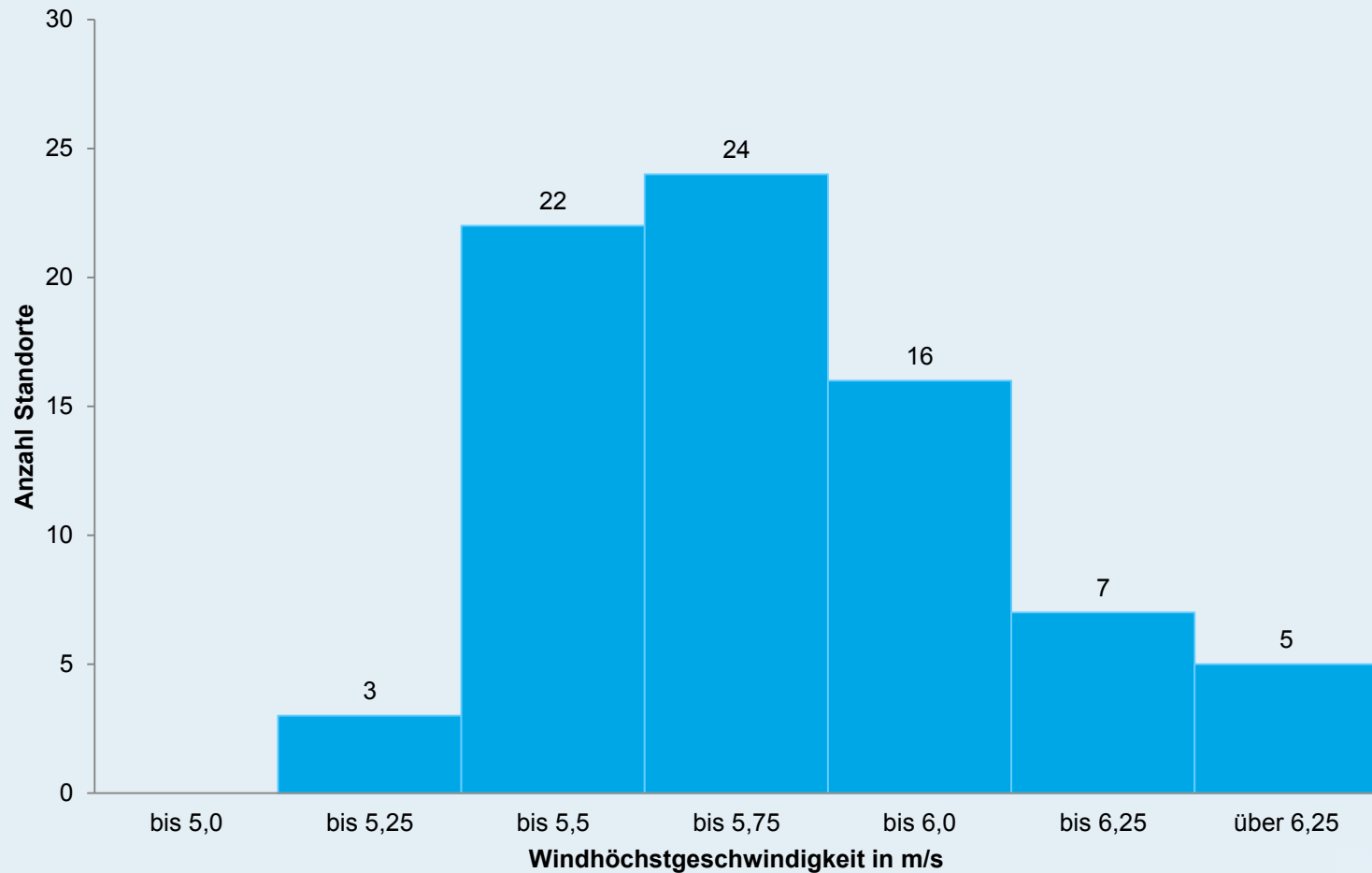
Große bzw. überdurchschnittlich windhöfliche Gebiete werden gekennzeichnet

Im Einzelfall hier besonders gewichtige Gegenargumente erforderlich

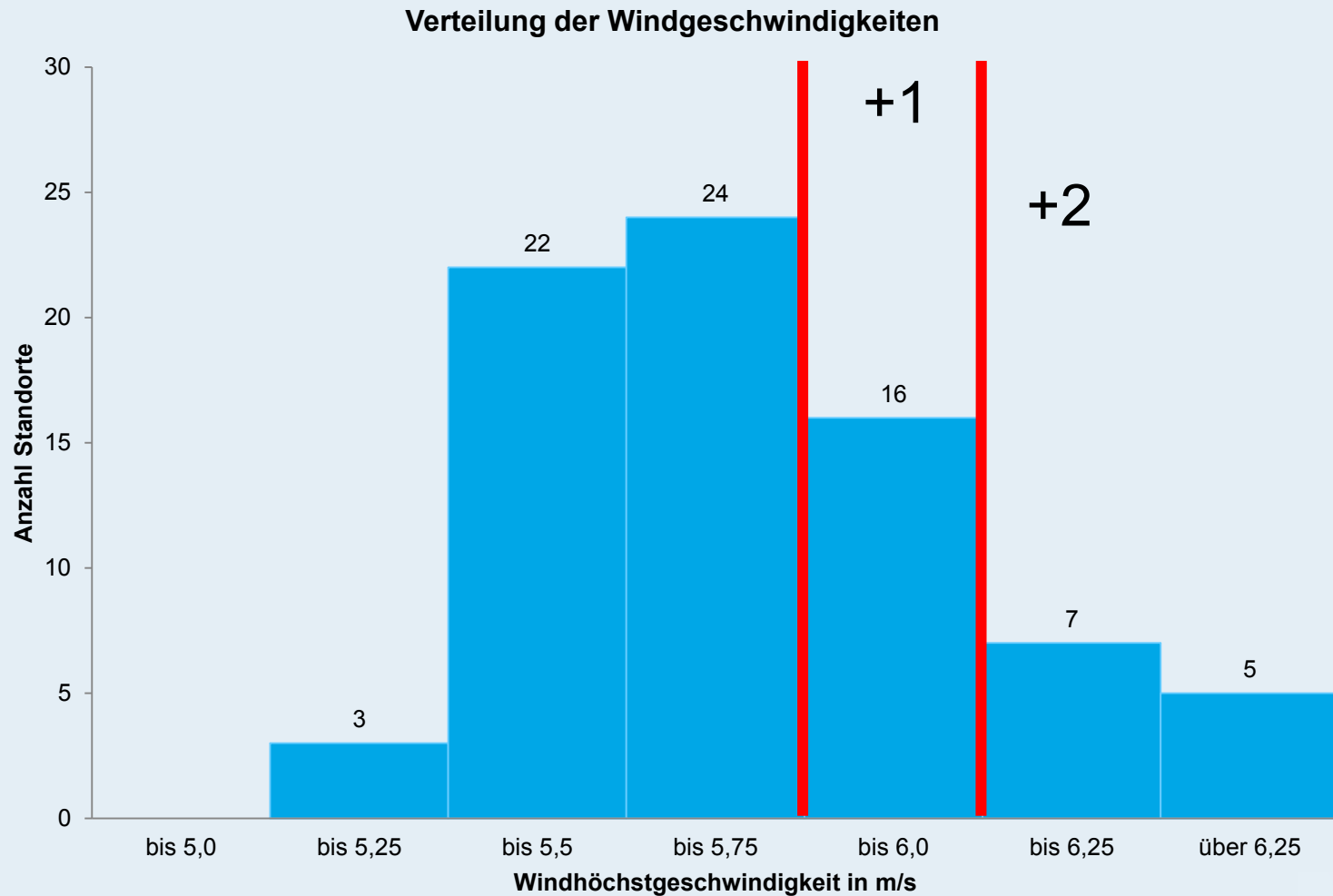
Hohe Eignungsklasse

Kriterium: Windhöffigkeit

Verteilung der Windgeschwindigkeiten



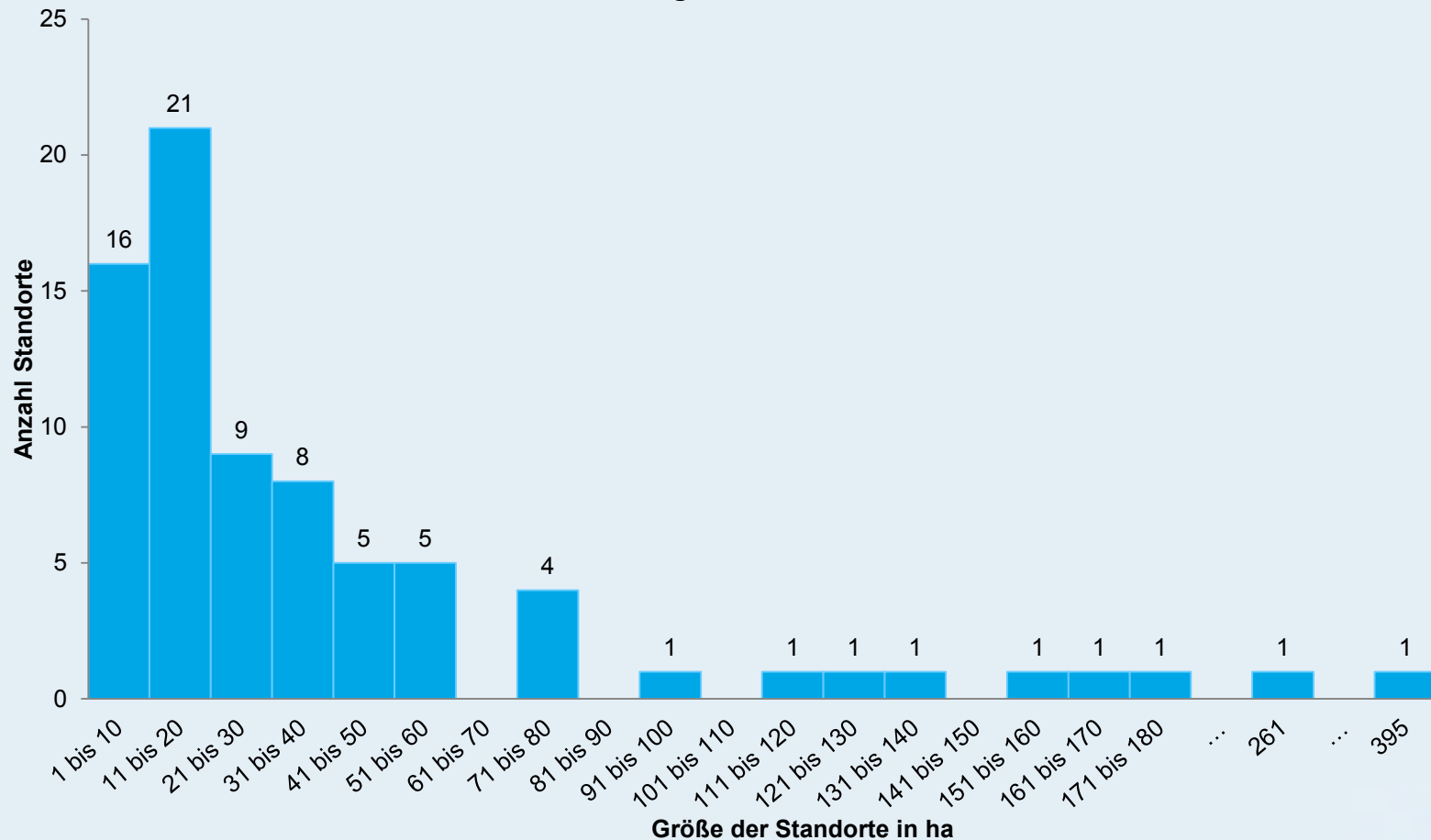
Kriterium: Windhöffigkeit



Kriterium: Flächengröße

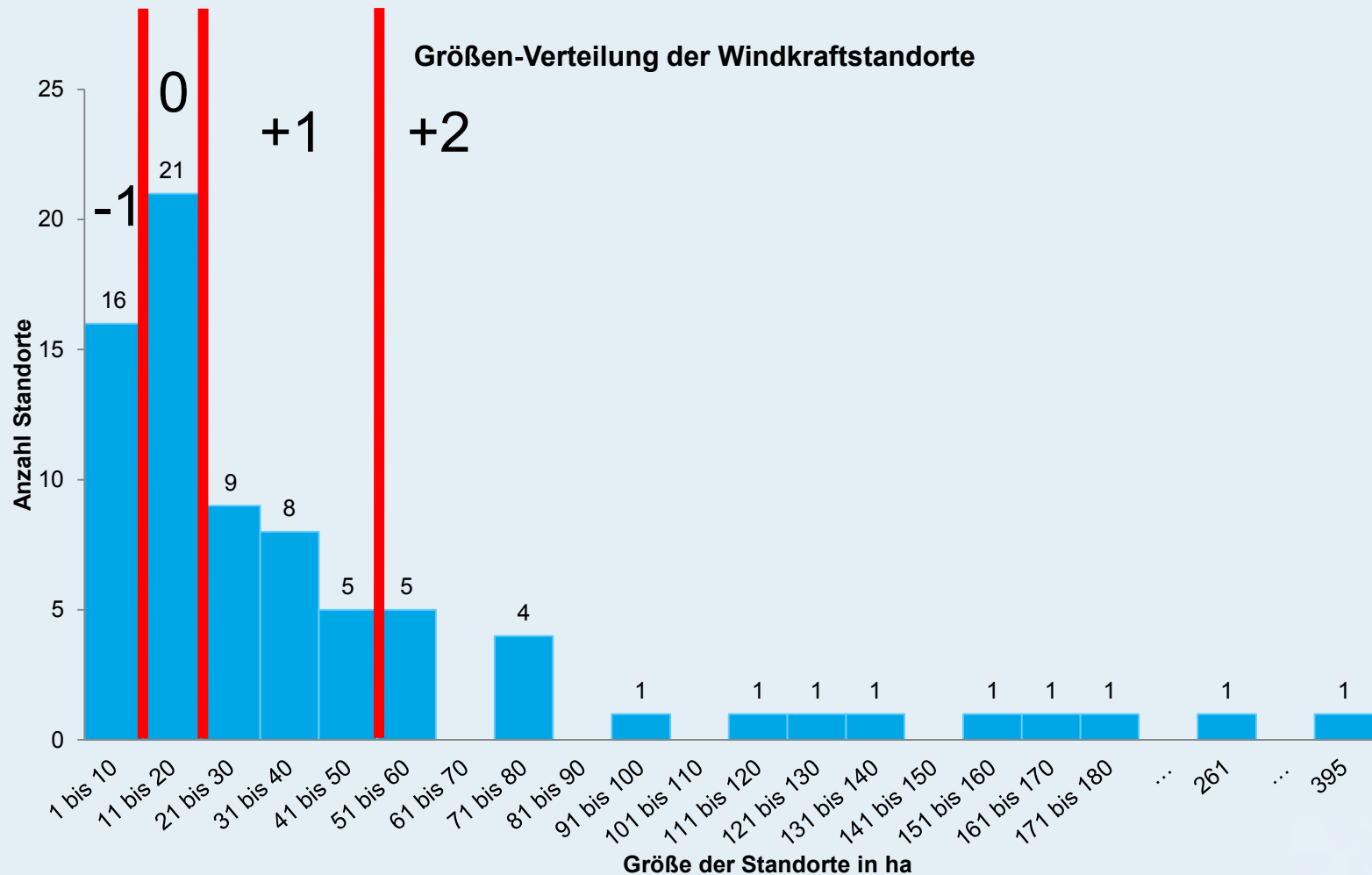
10ha-Schritte

Größen-Verteilung der Windkraftstandorte



Kriterium: Flächengröße

10ha-Schritte



Kriterium: Struktur

Flächengröße + Windhöffigkeit

Wind/ Größe	Sonderfall Wind bis 5,25	Wind bis 5,75 m/sec	Wind bis 6,0 m/sec	Wind bis über 6,0
Größe bis 10ha		14	2	1
Fläche bis 20ha	2	14	3	1
Fläche bis 50 ha	1	11	5	5
Fläche größer 50ha		7	6	5

Kriterien	Flächengröße	10ha-Schritte
bis 10ha	= -1	
bis 20ha	= 0	
bis 50ha	= 1	
größer 50ha	= 2	

Kriterien	Windgeschwindigkeit
bis 5,25 m/sec	= Sonderfall
bis 5,75 m/sec	= 0
bis 6,0 m/sec	= 1
über 6,0 m/sec	= 2

Kriterium: Struktur

Flächengröße + Windhöffigkeit

Wind/ Größe	Sonderfall Wind bis 5,25	Wind bis 5,75 m/sec	Wind bis 6,0 m/sec	Wind bis über 6,0
Größe bis 10ha		14 ⁽⁻¹⁾	2 ⁽⁰⁾	1 ⁽¹⁾
Fläche bis 20ha	2	14 ⁽⁰⁾	3 ⁽¹⁾	1 ⁽²⁾
Fläche bis 50 ha	1	11 ⁽¹⁾	5 ⁽²⁾	5 ⁽³⁾
Fläche größer 50ha		7 ⁽²⁾	6 ⁽³⁾	5 ⁽⁴⁾

Kriterien	Flächengröße	10ha-Schritte
bis 10ha	= -1	
bis 20ha	= 0	
bis 50ha	= 1	
größer 50ha	= 2	

Kriterien	Windgeschwindigkeit
bis 5,25 m/sec	= Sonderfall
bis 5,75 m/sec	= 0
bis 6,0 m/sec	= 1
über 6,0 m/sec	= 2

Kriterium: Struktur

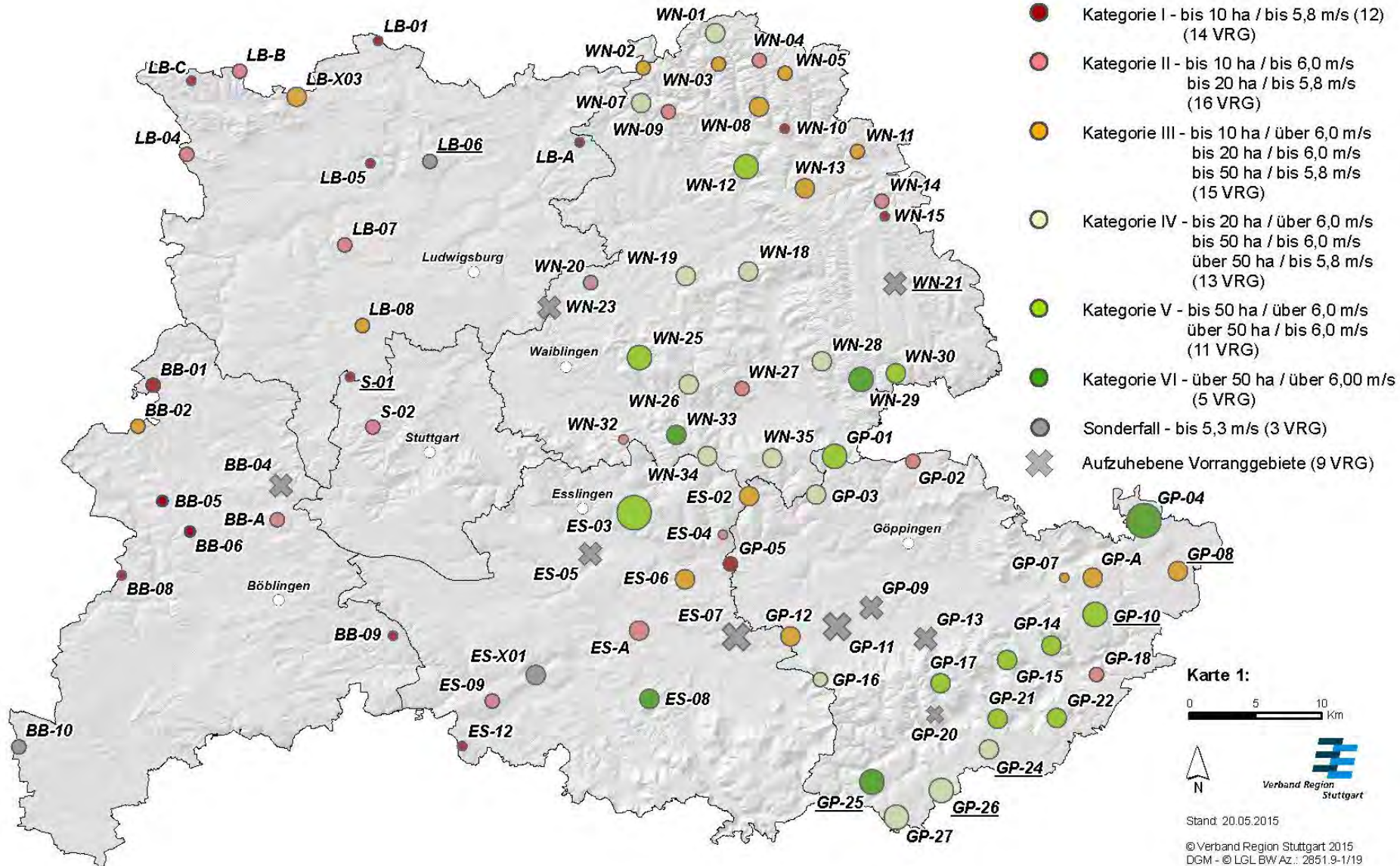
Flächengröße + Windhöffigkeit

Wind/ Größe	Sonderfall Wind bis 5,25	Wind bis 5,75 m/sec	Wind bis 6,0 m/sec	Wind bis über 6,0	
Größe bis 10ha		14 ⁽⁻¹⁾	2 ⁽⁰⁾	1 ⁽¹⁾	Kategorie III
Fläche bis 20ha	2	14 ⁽⁰⁾	3 ⁽¹⁾	1 ⁽²⁾	Kategorie IV
Fläche bis 50 ha	1	11 ⁽¹⁾	5 ⁽²⁾	5 ⁽³⁾	Kategorie V
Fläche größer 50ha		7 ⁽²⁾	6 ⁽³⁾	5 ⁽⁴⁾	Kategorie VI

→ Kategorie I (points to Wind bis 5,75 m/sec)
→ Kategorie II (points to Wind bis 6,0 m/sec)

Kriterium: Struktur (Fläche + Wind)

Potenzielle Vorranggebiete (VRG) als Punktdarstellung



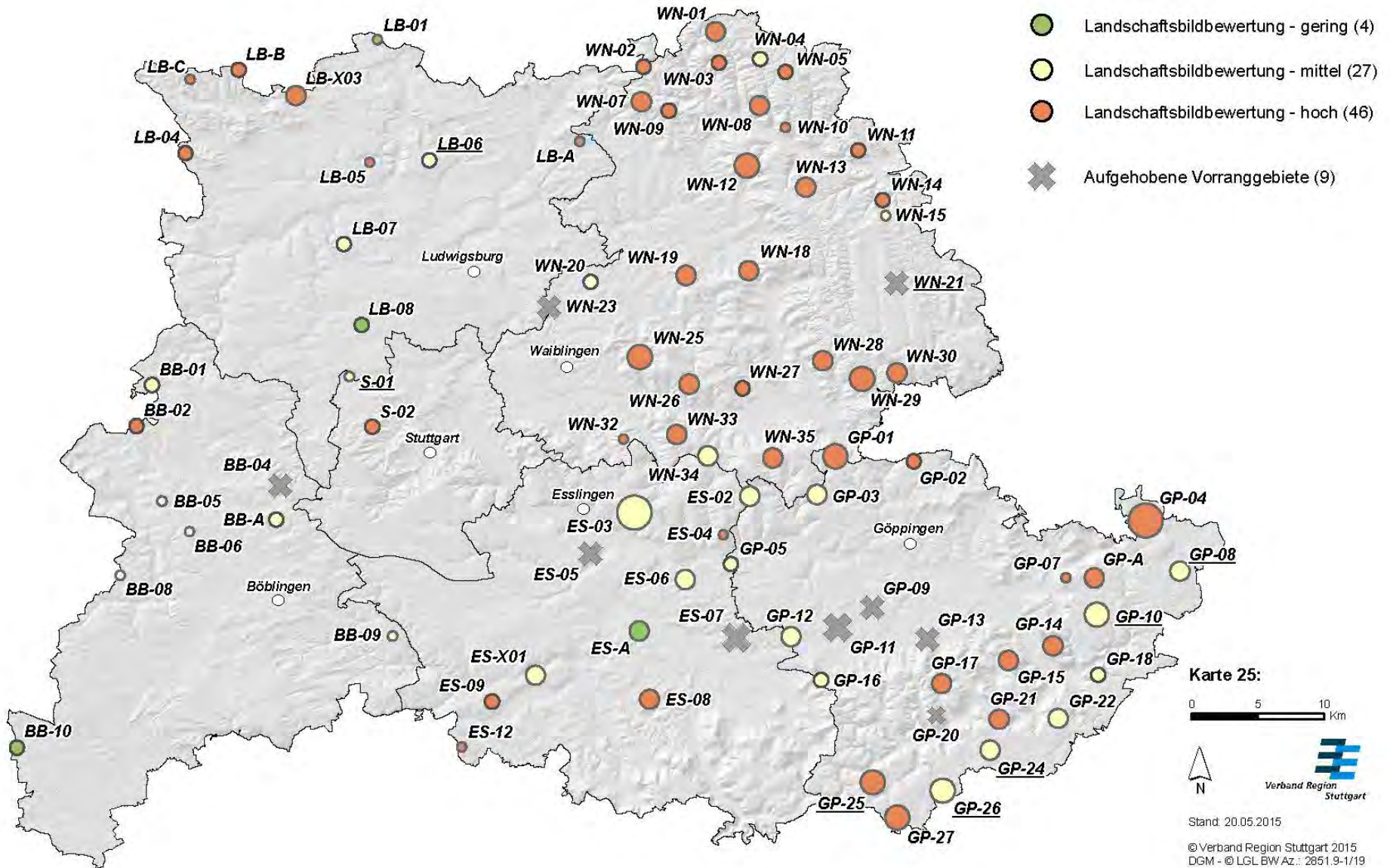
Landschaftsbild und Erholungsqualität

- Für Windenergienutzung nicht unmittelbar relevant
- Belange können ggf. im Verhältnis zu Wind / Größe geringer gewichtet werden
- Aber: Planung soll Eingriffe möglichst reduzieren
Windenergienutzung zunächst dort, wo Eingriff in Landschaftsbild geringer
- Pluspunkte für Vorranggebiete mit **geringem Wert des Landschaftsbildes**
- Pluspunkte für Vorranggebiete in **bereits lärmbelasteten Erholungsbereichen**

Vorbelastete, weniger attraktive und bereits lärmbelastete Bereiche werden damit hervorgehoben.

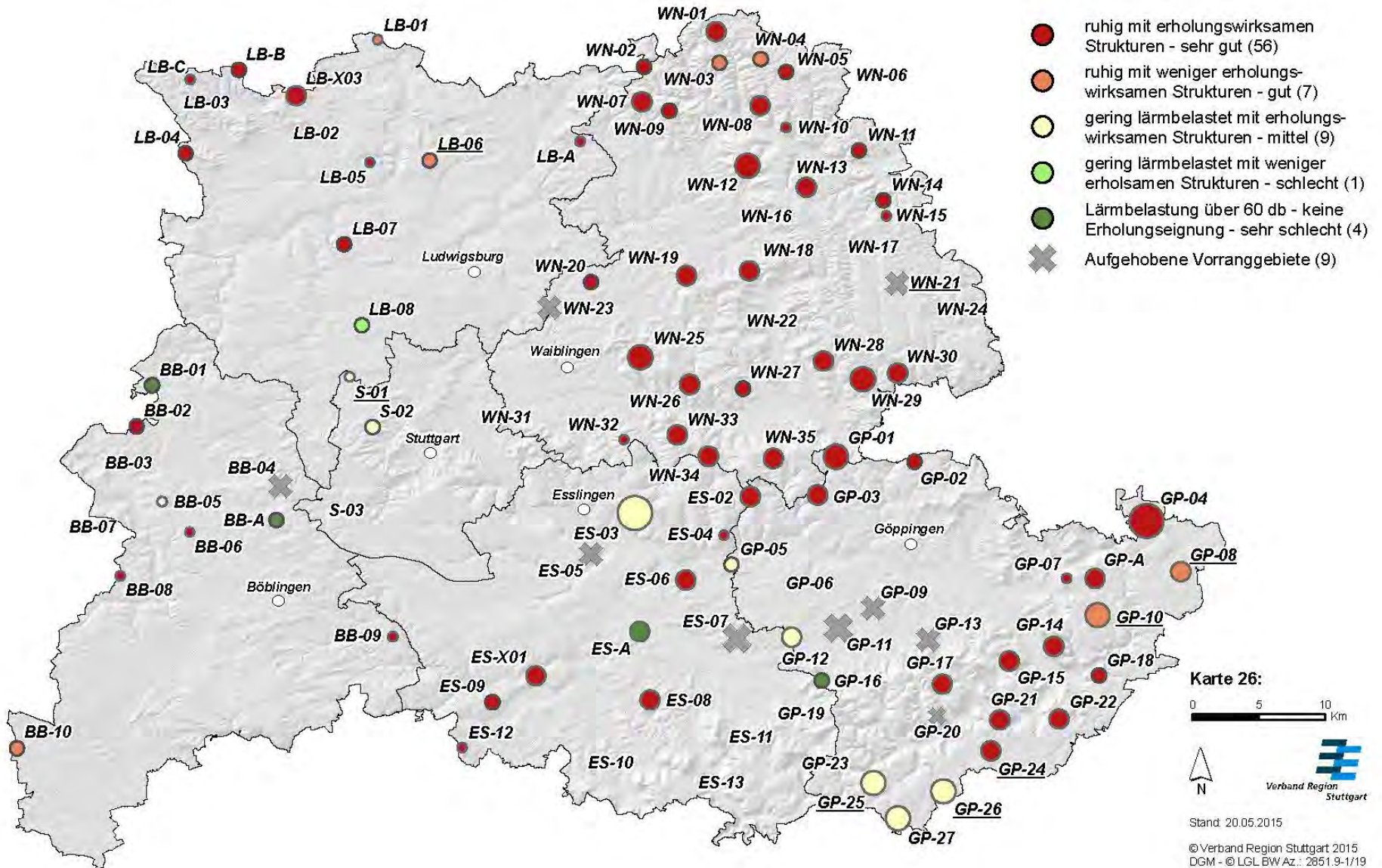
Landschaftsbild - Kategorisierung der Vorranggebiete

Potenzielle Vorranggebiete (VRG) als Punktdarstellung

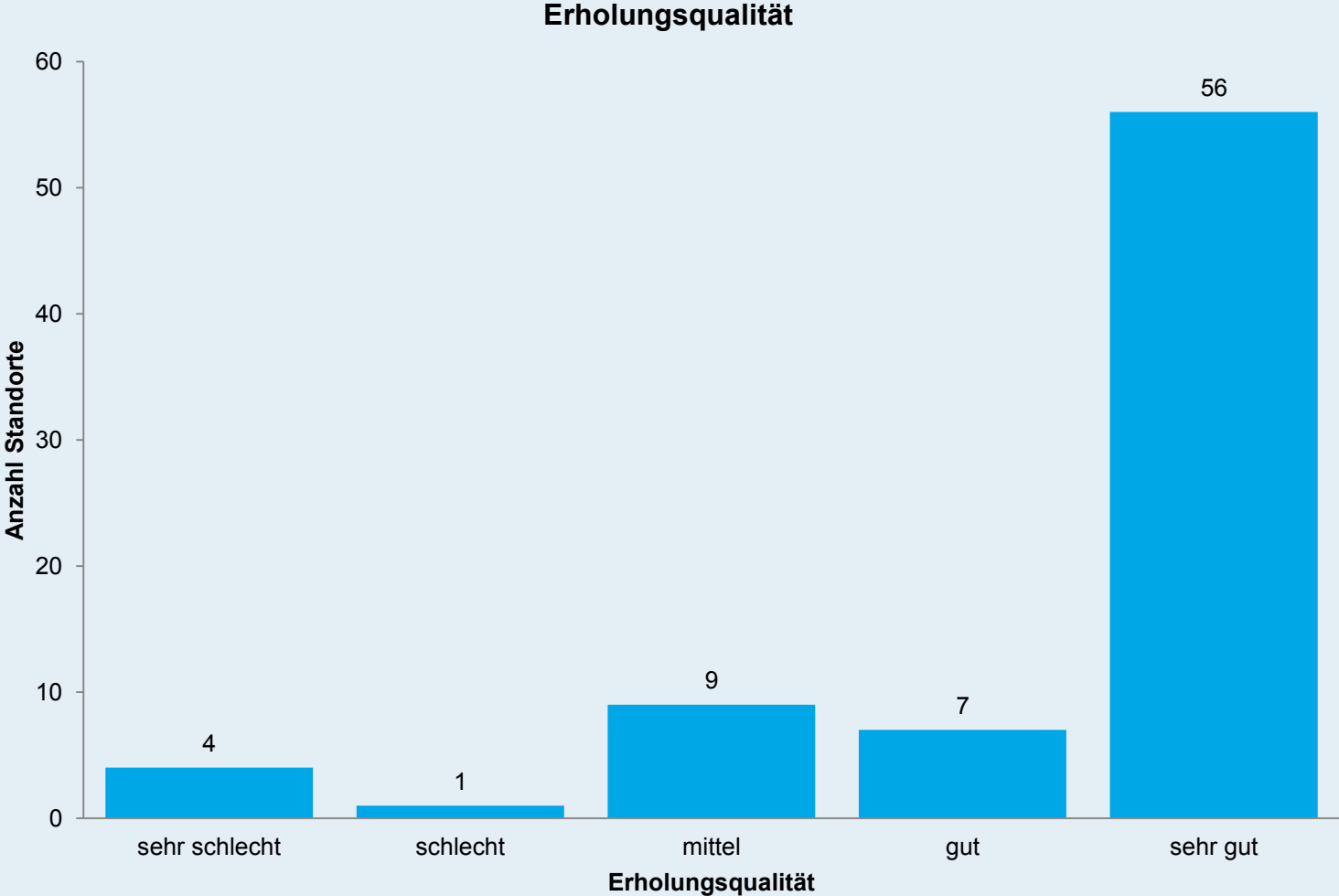


Erholungsqualität - Kategorisierung der Vorranggebiete

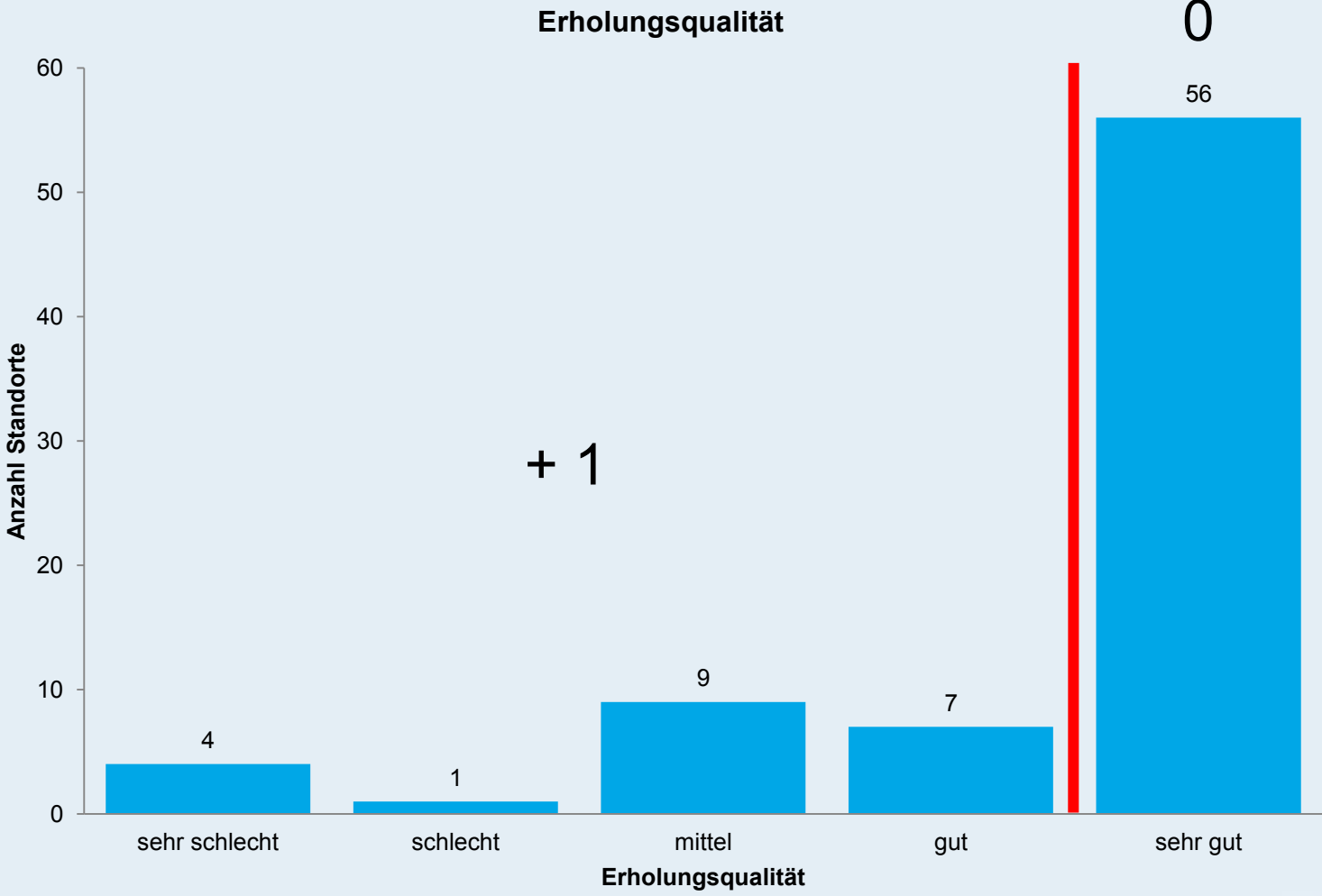
Potenzielle Vorranggebiete (VRG) als Punktdarstellung



Kriterium: Erholungsqualität

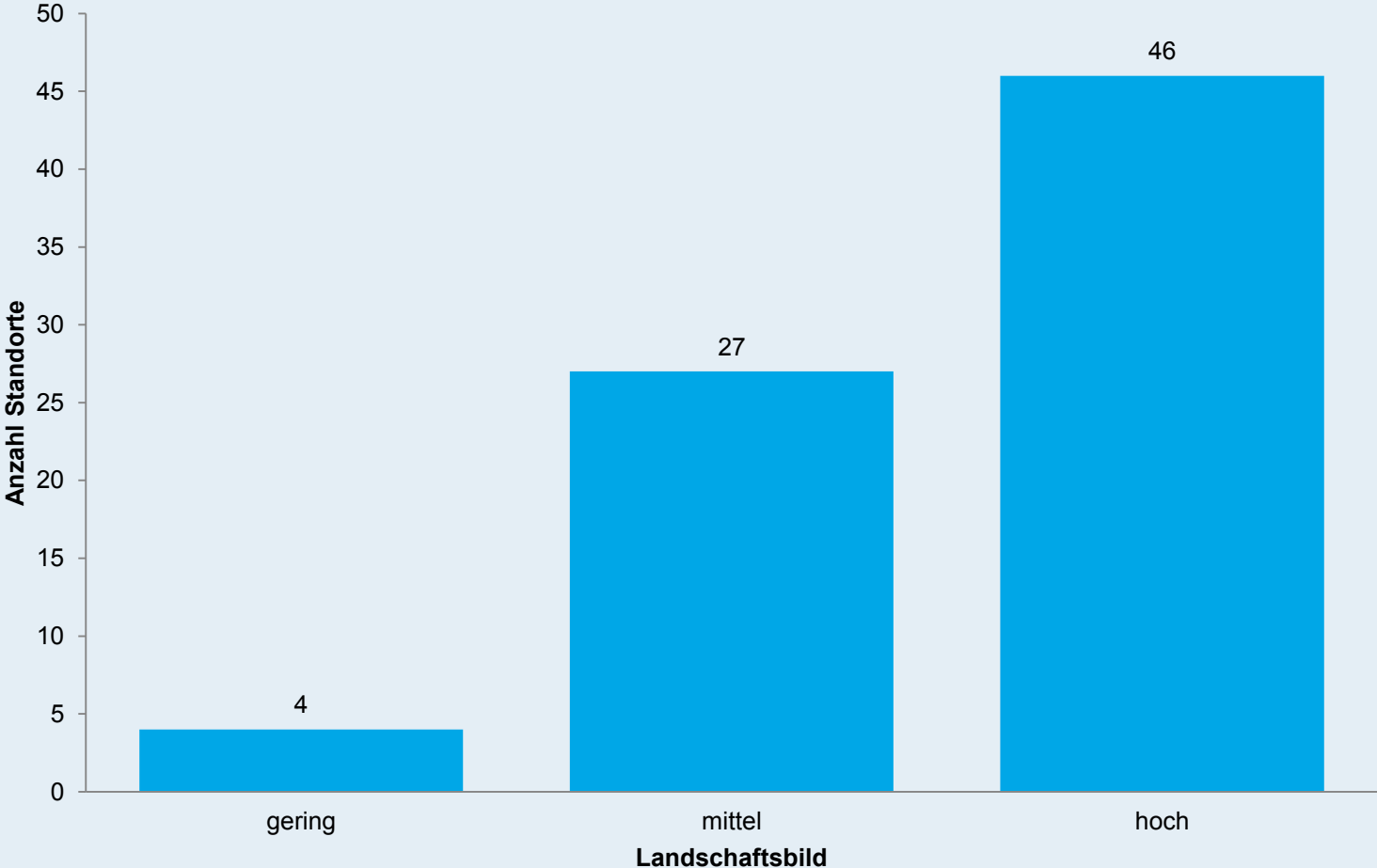


Kriterium: Erholungsqualität

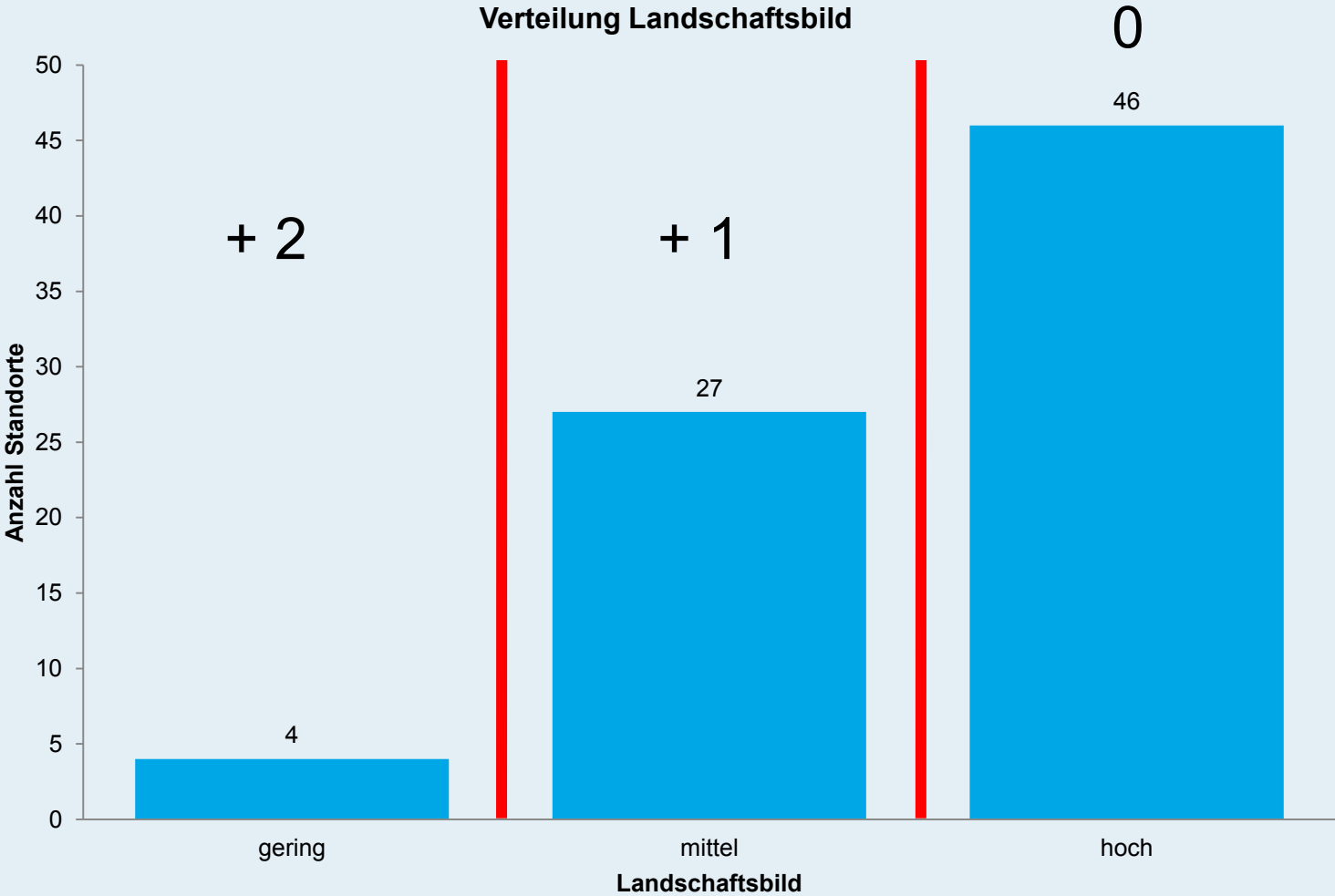


Kriterium: Landschaftsbild

Verteilung Landschaftsbild



Kriterium: Landschaftsbild



Kriterium: Freiraumqualität

Landschaftsbild + Erholungsqualität

Erholung/ Lands.bild	Erholung: Sehr gut	Erholung: schlecht + mittel + gut
Hoch	43 ⁽⁰⁾	4 ⁽¹⁾
Mittel	13 ⁽¹⁾	13 ⁽²⁾
gering	0 ⁽²⁾	4 ⁽³⁾

Kriterien	Erholung
schlecht + mittel + gut	= 1
sehr gut	= 0

Kriterien	Landschaftsbild
gering	= 2
mittel	= 1
hoch	= 0

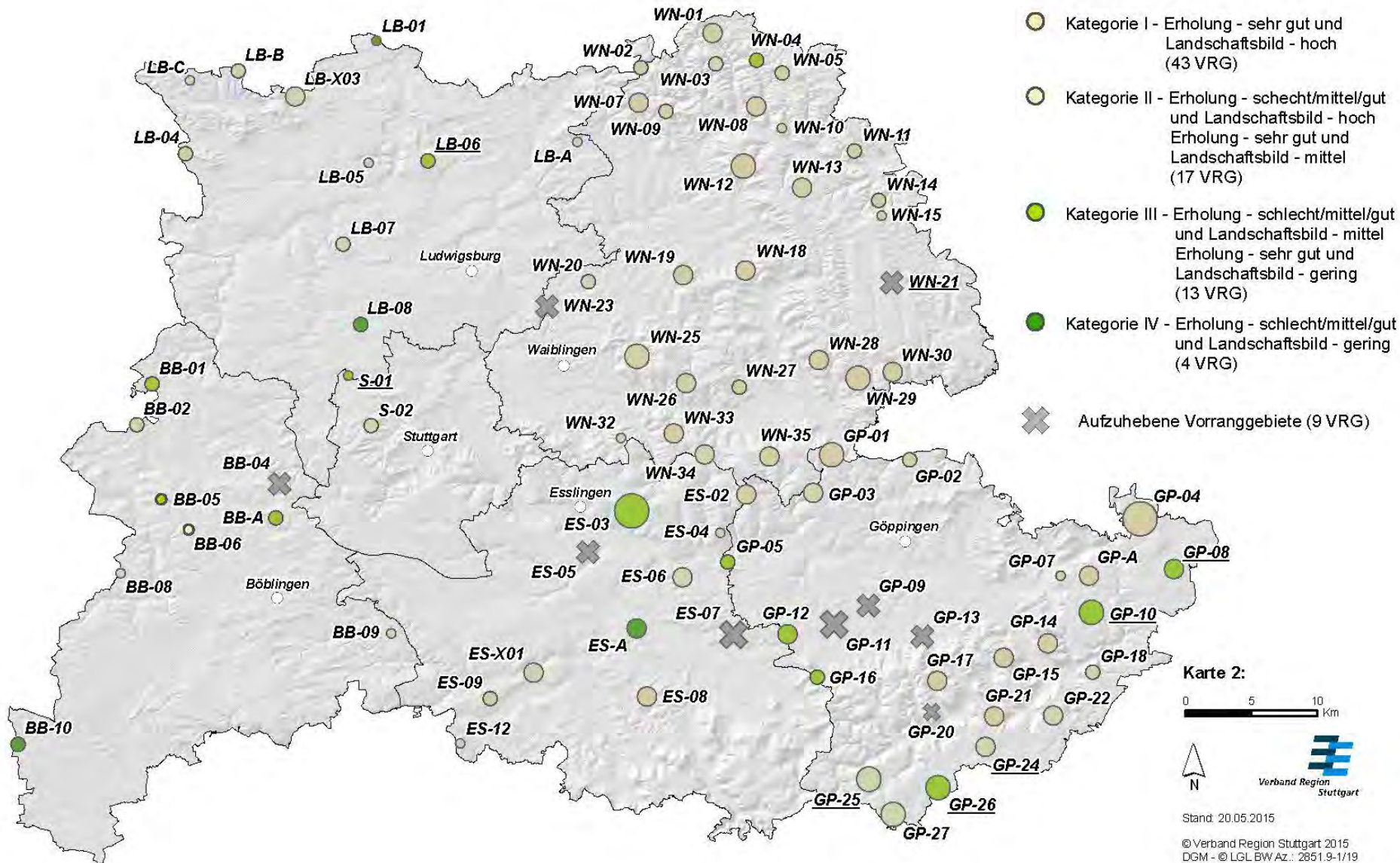
Kriterium: Freiraumqualität

Landschaftsbild + Erholungsqualität

Erholung/ Lands.bild	Kategorie I		
	Erholung: Sehr gut	Erholung: schlecht + mittel + gut	
Hoch	43 ⁽⁰⁾	4 ⁽¹⁾	Kategorie II
Mittel	13 ⁽¹⁾	13 ⁽²⁾	Kategorie III
gering	0 ⁽²⁾	4 ⁽³⁾	Kategorie IV

Kriterium: Flächenqualität (Erholung + Landschaftsbild)

Potenzielle Vorranggebiete (VRG) als Punktdarstellung

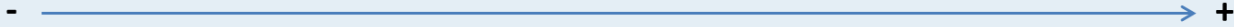


Zusammenfügen „Struktur“ und „Freiraumqualität“

Durch Summation gilt:

- Besonders günstig sind große bzw. überdurchschnittlich windhöfliche Gebiete in wenig attraktiven, bereits verlärmten bzw. weniger attraktiven Bereichen.
- Vergleichbare Gegenüberstellung der entsprechenden Eigenschaften
- Hinweis auf „Grundqualität“

Kombinierte Kriterien: Struktur + Freiraumqualität



Struktur/ Freiraum-qualität	Wind + Fläche: -1	Wind + Fläche: 0	Wind + Fläche: 1	Wind + Fläche: 2	Wind + Fläche: 3	Wind + Fläche: 4	Sonderfall
0	5	9	10	7	8	4	
1	4	4	2	4	1	1	1 (ESK-01: Südl. Bauernwald/ Nürtingen)
2	4	2	2	2	2	0	1 (LB-06: Ingersheim/ Ingersheim)
3	1	1	1	0	0	0	1 (BB-10: Heilberg/ Jettingen)

ES-12: Hammetwil/ Neckartenzlingen
LB-05: Abendberg/ Bietigheim-Bissingen
LB-A: Griebenberg/ Steinheim a.d.M.
LB-C: Schlierkopf/ Sachsenheim
WN-10: Harberg/ Sulzbach a.d.M./ Murrhardt

ES-04: Probst/ Reichebach a.d.F.
ES-09: Harlanden/ Schlaitdorf
GP-02: Eichengern/ Wäschenbeuren
LB-04: Gündelbach-Ensingen/
Vaihingen a.d.E.
LB-B: Salenhau/ Sachsenheim
WN-09: Mönchsgarten/ Oppenweiler
WN-14: Kirchenkirnberg/ Murrhardt
WN-27: Holzberg/ Schorndorf
WN-32: Karlstein/ Weinstadt

BB-02: Merklingen/ Weil der Stadt
ES-02: Sümpfesberg/ Lichtenwald, etc.
GP-07: Messelberg/ Donzdorf
GP-A: Messelhof/ Donzdorf
LB-X03: Rotenberg-Saukopf/ Bönnigheim
WN-02: Häule/ Spiegelberg
WN-05: Hohe Brach/ Großerlach etc.
WN-08: Femelwald/ Sulzbach a.d.M.
WN-11: Karnsberg/ Murrhardt
WN-13: Hoblerberg/ Murrhardt

WN-01: Spiegelberg/ Spiegelberg
WN-07: Amalienhöhe/ Aspach
WN-18: Jux/ Rudersberg
WN-19: Hörnle/ Winnenden etc.
WN-26: Buocher Höhe 2/ Berglen etc.
WN-28: Rohrberg/ Urbach
WN-35: Kaiserstraße/ Schorndorf

GP-01: Kaiserstraße/ Adelberg
GP-14: Tegelberg/ Donzdorf etc.
GP-15: Kuchberg/ Bad Überkingen
GP-17: Nordalb/ Deggingen
GP-21: Eichbühl/ Geislingen a.d.S etc.
WN-12: Zollstock/ Backnang etc.
WN-25: Buocher Höhe 1/ Waiblingen
WN-30: Pfahlbronn/ Alfdorf

ES-08: Hörnle/ Nürtingen
GP-04: Lauterstein/ Lauterstein
WN-29: Hohbergkopf/ Plüderhausen, etc.
WN-33: Nonnenberg/ Weinstadt

BB-06: Nasse Platte
BB-08: Steinenbühl/ Aidlingen
BB-09: Waldvögte/ Waldenbuch
WN-15: Finken/ Kaiserbach

GP-18: Lindenhof/ Geislingen a.d.S.
LB-07: Südlich Rotenacker/ Tamm
S-02: Tauschwald/ Stuttgart
WN-20: O. Zuckmantel/ Waiblingen

ES-06: Rotenhau/ Wernau etc.
WN-03: Latschen/ Spiegelberg etc.

GP-03: Weinstraße/ Schorndorf etc.
GP-24: Aufhausen/ Geislingen a.d.S.
GP-27: Hohenstadt/ Hohenstadt
WN-34: Goldboden/ Winterbach etc.

GP-22: Hungerberg/ Geislingen a.d.S.

GP-25: Raller-Pferchfeld/ Wiesensteig, etc.

BB-01: Höllberg/ Weissach-Flacht
BB-05: Markstein/ Weil der Stadt/
Renningen
GP-05: Weiler-Hochdorf/ Donzdorf
S-01: Grüner Heiner/ Stuttgart

BB-A: Deponie/ Sindelfingen
WN-04: Altwald-Schanze/ Großerlach

GP-08: Steinige/ Böhmenkirch
GP-12: Bunzenberg/ Hattenhofen etc.

GP-16: Horn/ Aichelberg
GP-26: Harlachen/ Bad Ditzgenbach etc.

ES-03: Burgstall/ Esslingen a.N. etc.
GP-10: Stöttener Berg/ Böhmenkirch

LB-01: Haghof/ Kirchheim a.N.

ES-A: Rübholz/ Wendlingen

LB-08 Ried-See/ Korntal-Münchingen etc

Kombinierte Kriterien: Struktur + Freiraumqualität

		→ +						
Struktur/ Freiraum-qualität	Wind + Fläche: -1	Wind + Fläche: 0	Wind + Fläche: 1	Wind + Fläche: 2	Wind + Fläche: 3	Wind + Fläche: 4	Sonderfall	
0	5	9	10	7	8			
1							1 (ESX-01: Südl. Bauernwald/ Nürtingen)	
2							1 (LB-06: Ingersheim/ Ingersheim)	
3	1	1	1	0	0	0	1 (BB-10: Heilberg/ Jettingen)	

Größer + mehr Wind
„Struktur“ wird besser

- ES-12: Hammetwil/ Neckartenzlingen
- LB-05: Abendberg/ Bietigheim-Bissingen
- LB-A: Griebberg/ Steinheim a.d.M.
- LB-C: Schlierkopf/ Sachsenheim
- WN-10: Harberg/ Sulzbach a.d.M./ Murrhardt

- ES-04: Probst/Reichebach a.d.F.
- ES-09: Harlanden/ Schlaitdorf
- GP-02: Eichengern/ Wäschenbeuren
- LB-04: Gündelbach-Ensingen/ Vaihingen a.d.E.
- LB-B: Salenhau/ Sachsenheim
- WN-09: Mönchsgarten/ Oppenweiler
- WN-14: Kirchenkirnberg/ Murrhardt
- WN-27: Holzberg/ Schorndorf
- WN-32: Karlstein/ Weinstadt

- BB-02: Merklingen/ Weil der Stadt
- ES-02: Sümpfesberg/ Lichtenwald, etc.
- GP-07: Messelberg/ Donzdorf
- GP-A: Messelhof/ Donzdorf
- LB-X03: Rotenberg-Saukopf/ Bönnigheim
- WN-02: Häule/ Spiegelberg
- WN-05: Hohe Brach/ Großerlach etc.
- WN-08: Femelwald/ Sulzbach a.d.M
- WN-11: Karnsberg/ Murrhardt
- WN-13: Hoblerberg/ Murrhardt

- WN-01: Spiegelberg/ Spiegelberg
- WN-07: Amalienhöhe/ Aspach
- WN-18: Jux/ Rudersberg
- WN-19: Hörnle/ Winnenden etc.
- WN-26: Buocher Höhe 2/ Berglen etc.
- WN-28: Rohrberg/ Urbach
- WN-35: Kaiserstraße/ Schorndorf

- GP-01: Kaiserstraße/ Adelberg
- GP-14: Tegelberg/ Donzdorf etc.
- GP-15: Kuchberg/ Bad Überkingen
- GP-17: Nordalb/ Deggingen
- GP-21: Eichbühl/ Geislingen a.d.S etc.
- WN-12: Zollstock/ Backnang etc.
- WN-25: Buocher Höhe 1/ Waiblingen
- WN-30: Pfahlbronn/ Alfdorf

- ES-08: Hörnle/ Nürtingen
- GP-04: Lauterstein/ Lauterstein
- WN-29: Hohbergkopf/ Plüderhausen, etc.
- WN-33: Nonnenberg/ Weinstadt

- BB-06: Nasse Platte
- BB-08: Steinenbühl/ Aidlingen
- BB-09: Waldvögte/ Waldenbuch
- WN-15: Finken/ Kaiserbach

- GP-18: Lindenhof/ Geislingen a.d.S.
- LB-07: Südlich Rotenacker/ Tamm
- S-02: Tauschwald/ Stuttgart
- WN-20: O. Zuckmantel/ Waiblingen

- ES-06: Rotenhau/ Wernau etc.
- WN-03: Latschen/ Spiegelberg etc.

- GP-03: Weinstraße/ Schorndorf etc.
- GP-24: Aufhausen/ Geislingen a.d.S.
- GP-27: Hohenstadt/ Hohenstadt
- WN-34: Goldboden/ Winterbach etc.

- GP-22: Hungerberg/ Geislingen a.d.S.

- GP-25: Raller-Pferchfeld/ Wiesensteig, etc.

- BB-01: Höllberg/ Weissach-Flacht
- BB-05: Markstein/ Weil der Stadt/ Renningen
- GP-05: Weiler-Hochdorf/ Donzdorf
- S-01: Grüner Heiner/ Stuttgart

- BB-A: Deponie/ Sindelfingen
- WN-04: Altwald-Schanze/ Großerlach

- GP-08: Steinige/ Böhmenkirch
- GP-12: Bunzenberg/ Hattenhofen etc.

- GP-16: Horn/ Aichelberg
- GP-26: Harlachen/ Bad Ditzgenbach etc.

- ES-03: Burgstall/ Esslingen a.N. etc.
- GP-10: Stöttener Berg/ Böhmenkirch

- LB-01: Haghof/ Kirchheim a.N.

- ES-A: Rübholz/ Wendlingen

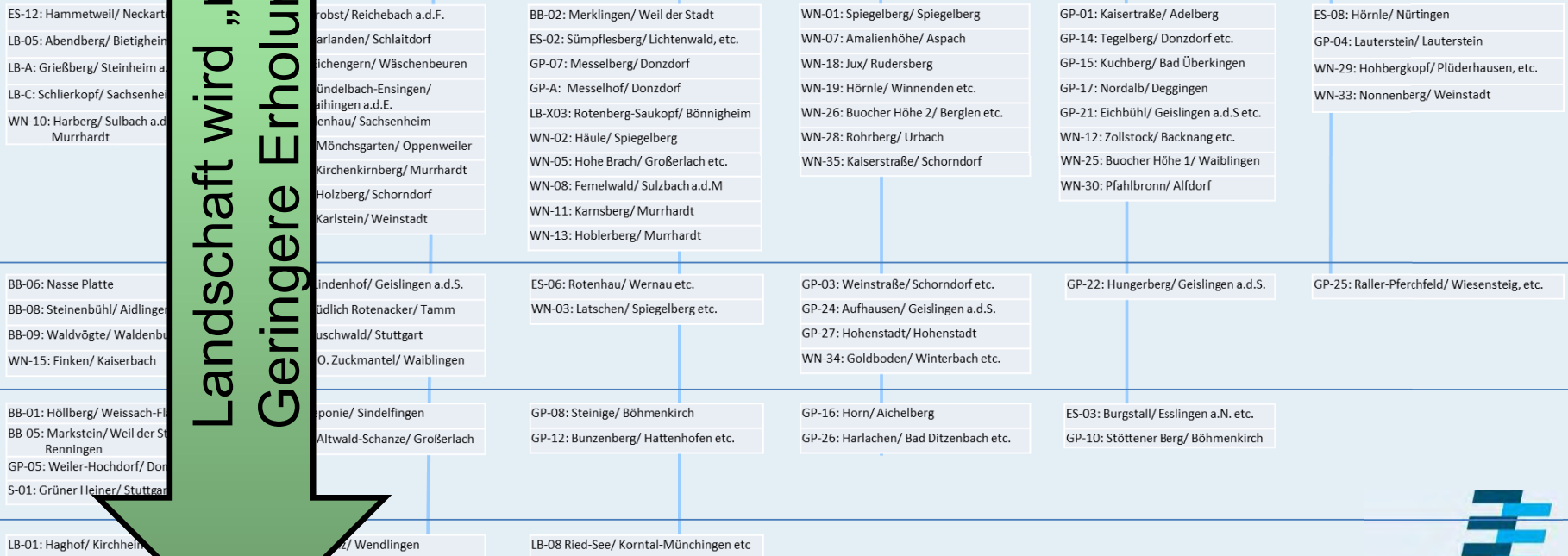
- LB-08 Ried-See/ Korntal-Münchingen etc

Kombinierte Struktur + Freiraumqualität

→ +

Struktur/ Freiraum-qualität	Wind + Fläche: 0	Wind + Fläche: 1	Wind + Fläche: 2	Wind + Fläche: 3	Wind + Fläche: 4	Sonderfall
0	9	10	7	8	4	
1	4	2	4	1	1	1 (ESX-01: Südl. Bauernwald/ Nürtingen)
2	2	2	2	2	0	1 (LB-06: Ingersheim/ Ingersheim)
3	1	1	0	0	0	1 (BB-10: Heilberg/ Jettingen)

Landschaft wird „robuster“
Geringere Erholungsseignung

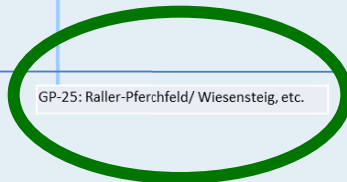
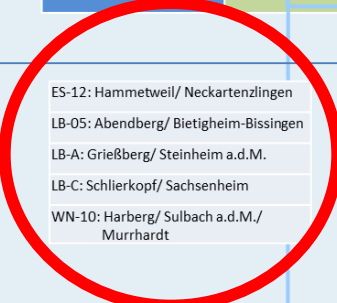


„Tendenzaussagen“

Kombinierte Kriterien: Struktur + Freiraumqualität

- —————> +

Struktur/ Freiraum-qualität	Wind + Fläche: -1	Wind + Fläche: 0	Wind + Fläche: 1	Wind + Fläche: 2	Wind + Fläche: 3	Wind + Fläche: 4	Sonderfall
0	„Relativ kleine Flächen / geringes Windpotential in höherwertiger Landschaft“			7	8	4	
1	„Relativ kleine Flächen / geringes Windpotential in höherwertiger Landschaft“			4	1	1	1 (ESK-01: Südl. Bauernwald/ Nürtingen)
2	„Relativ kleine Flächen / geringes Windpotential in höherwertiger Landschaft“			2	2	0	1 (LB-06: Ingersheim/ Ingersheim)
3	1	1	1	0	0	0	1 (BB-10: Heilberg/ Jettingen)



ES-12: Hammetwil/ Neckartenzlingen
LB-05: Abendberg/ Bietigheim-Bissingen
LB-A: Griebenberg/ Steinheim a.d.M.
LB-C: Schlierkopf/ Sachsenheim
WN-10: Harberg/ Sulzbach a.d.M./ Murrhardt

ES-04: Probst/ Reichebach a.d.F.
ES-09: Harlanden/ Schlaitdorf
GP-02: Eichengern/ Wäschenbeuren
LB-04: Gündelbach-Ensingen/ Vaihingen a.d.E.
LB-B: Salenhau/ Sachsenheim
WN-09: Mönchsgarten/ Oppenweiler
WN-14: Kirchenkirnberg/ Murrhardt
WN-27: Holzberg/ Schorndorf
WN-32: Karlstein/ Weinstadt

BB-02: Merklingen/ Weil der Stadt
ES-02: Sümpfesberg/ Lichtenwald, etc.
GP-07: Messelberg/ Donzdorf
GP-A: Messelhof/ Donzdorf
LB-X03: Rotenberg-Saukopf/ Bönnigheim
WN-02: Häule/ Spiegelberg
WN-05: Hohe Brach/ Großerlach etc.
WN-08: Femelwald/ Sulzbach a.d.M.
WN-11: Karnsberg/ Murrhardt
WN-13: Hoblerberg/ Murrhardt

WN-01: Spiegelberg/ Spiegelberg
WN-07: Amalienhöhe/ Aspach
WN-18: Jux/ Rudersberg
WN-19: Hörnle/ Winnenden etc.
WN-26: Buocher Höhe 2/ Berglen etc.
WN-28: Rohrberg/ Urbach
WN-35: Kaiserstraße/ Schorndorf

GP-01: Kaiserstraße/ Adelberg
GP-14: Tegelberg/ Donzdorf etc.
GP-15: Kuchberg/ Bad Überkingen
GP-17: Nordalb/ Deggingen
GP-21: Eichbühl/ Geislingen a.d.S etc.
WN-12: Zollstock/ Backnang etc.
WN-25: Buocher Höhe 1/ Waiblingen
WN-30: Pfahlbronn/ Alfdorf

ES-08: Hörnle/ Nürtingen
GP-04: Lauterstein/ Lauterstein
WN-29: Hohbergkopf/ Plüderhausen, etc.
WN-33: Nonnenberg/ Weinstadt

BB-06: Nasse Platte
BB-08: Steinenbühl/ Aidlingen
BB-09: Waldvögte/ Waldenbuch
WN-15: Finken/ Kaiserbach

GP-18: Lindenhof/ Geislingen a.d.S.
LB-07: Südlich Rotenacker/ Tamm
S-02: Tauschwald/ Stuttgart
WN-20: O. Zuckmantel/ Waiblingen

ES-06: Rotenhau/ Wernau etc.
WN-03: Latschen/ Spiegelberg etc.

GP-03: Weinstraße/ Schorndorf etc.
GP-24: Aufhausen/ Geislingen a.d.S.
GP-27: Hohenstadt/ Hohenstadt
WN-34: Goldboden/ Winterbach etc.

GP-22: Hungerberg/ Geislingen a.d.S.

GP-25: Raller-Pferchfeld/ Wiesensteig, etc.

BB-01: Höllberg/ Weissach-Flacht
BB-05: Markstein/ Weil der Stadt/ Renningen
GP-05: Weiler-Hochdorf/ Donzdorf
S-01: Grüner Heiner/ Stuttgart

BB-A: Deponie/ Sindelfingen
WN-04: Altwald-Schanze/ Großerlach

GP-08: Steinge/ Böhmenkirch
GP-12: Bunzenberg/ Hattenhofen etc.

GF-01: ...
GF-02: ...

„Relativ große Fläche / hohes Windpotential in weniger wertvoller Landschaft“

LB-01: Haghof/ Kirchheim a.N.

ES-A: Rübholz/ Wendlingen

LB-08 Ried-See/ Korntal-Münchingen etc

Anwendung Matrix

- Kein Ersatz für Einzelfallbetrachtung
- Vorranggebiete können nicht ausschließlich anhand von „Rechenoperationen“ beurteilt werden.
- Einzelfallbetrachtung (weiterer) relevanter Aspekte
- Beurteilung / „Wegwägen“ allerdings vor Hintergrund dieser Basis („Besondere Begründung für Ausschluss besonders „guter“ Vorranggebiete)

Tabellen-Übersicht der Vorranggebiete in der Region Stuttgart - Stand 20.5.2015

Nummer	Gemeinden	Windgeschwindigkeit in m/s	Fläche in ha (ca.) Stand 10.7.2013	Fläche in ha (ca.) Stand 11.3.2015	Landesschutzgebiet - Anteil in %	Natura 2000	Naturpark - Anteil in %	Wetterradar	Flugsicherung Anlagenschutz 15 km	Bauschutzbereich, Kontrollflur	Segelfluggelände mit 4km-Puffer	Belegheitsgemeinde	Nachbargemeinde	Bürgerbeteiligung (1. und 2. Beteiligung)	Forstfachliche Kategorien	Landschaftsbild	Erholungsqualität	Sonstiges
BB-01	Weissach-Flacht	5,00-5,50	12	5	47								1	konfliktreich	mittel	sehr		Hubschraubereinsätze
BB-02	Weil der Stadt	5,25-5,50	22	22									2	sehr konfliktreich	hoch	sehr gut		
BB-04	Leonberg	5,00-5,50	22		62								5	konfliktreich	mittel	mittel		Aufhebung aufgrund Flugsicherung / Einflugschneise zum Flughafen
BB-05	Weil der Stadt, Renningen	5,00-5,50	7											geeignet	mittel	mittel		
BB-06	Grafenau	5,00-5,50	9											konfliktreich	mittel	sehr gut		
BB-08	Aidlingen	5,00-5,50	4	4									1	konfliktreich	mittel	sehr gut		
BB-09	Waldenbuch, Steinenbronn	5,25-5,50	9	9	52								2	konfliktreich	mittel	sehr gut		
BB-10	Jettingen	4,75-5,25	18	18										ohne Wald	gering	gut		
BB-A	Sindelfingen	5,00-5,50	17	16										geeignet	mittel	sehr schlecht		Zurückstellung (Stellungnahme Ministerium für Finanzen und Wirtschaft BW)
ES-02	Lichtenwald, Uhingen, Ebersbach an der Fils	5,25-5,75	62	28	99								475	konfliktreich	mittel	sehr gut		
ES-03	Esslingen am Neckar, Altbach, Plochingen	5,25-6,00	269	261	43								573	sehr konfliktreich	mittel	mittel		
ES-04	Reichenbach an der Fils	5,50-6,00	2	2									373	konfliktreich	hoch	sehr gut		
ES-05	Esslingen am Neckar-Berkheim	5,00-5,50	13		98									sehr konfliktreich	mittel	mittel		Aufhebung wegen des LSG
ES-06	Wernau, Hochdorf	5,25-5,75	40	40									581	sehr konfliktreich	mittel	sehr gut		
ES-07	Kirchheim unter Teck	5,25-5,75	29											sehr konfliktreich	hoch	sehr gut		Aufhebung aufgrund FFH-Vorprüfung (für Natura 2000 Gebiete)
ES-08	Nürtingen	5,50-6,25	60	60									2	konfliktreich	hoch	sehr gut		
ES-09	Schlaitdorf	5,00-5,50	21	20									1	konfliktreich	hoch	sehr gut		
ES-12	Neckartenzlingen	5,25-5,50	8	8										konfliktreich	hoch	sehr gut		
ES-A	Wendlingen am Neckar	5,50-5,75	27	16									5	sehr konfliktreich	gering	sehr schlecht		
ES-X01	Nürtingen	5,00-5,25	29	29										konfliktreich	mittel	sehr gut		

Einzelfallbetrachtung

Betrachtung einzelner Standorte

- Möglichkeit
über Standorte vertieft zu beraten – ggf. Einzelabstimmung
- Besondere örtliche Situation – aus regionaler Perspektive
- Rechtliche Anforderungen an Abwägung müssen eingehalten werden

Erörterungsbedarf – nicht abschließend

Vorranggebiete vom Entwurf 20.05.2015 - Weiteres Vorgehen

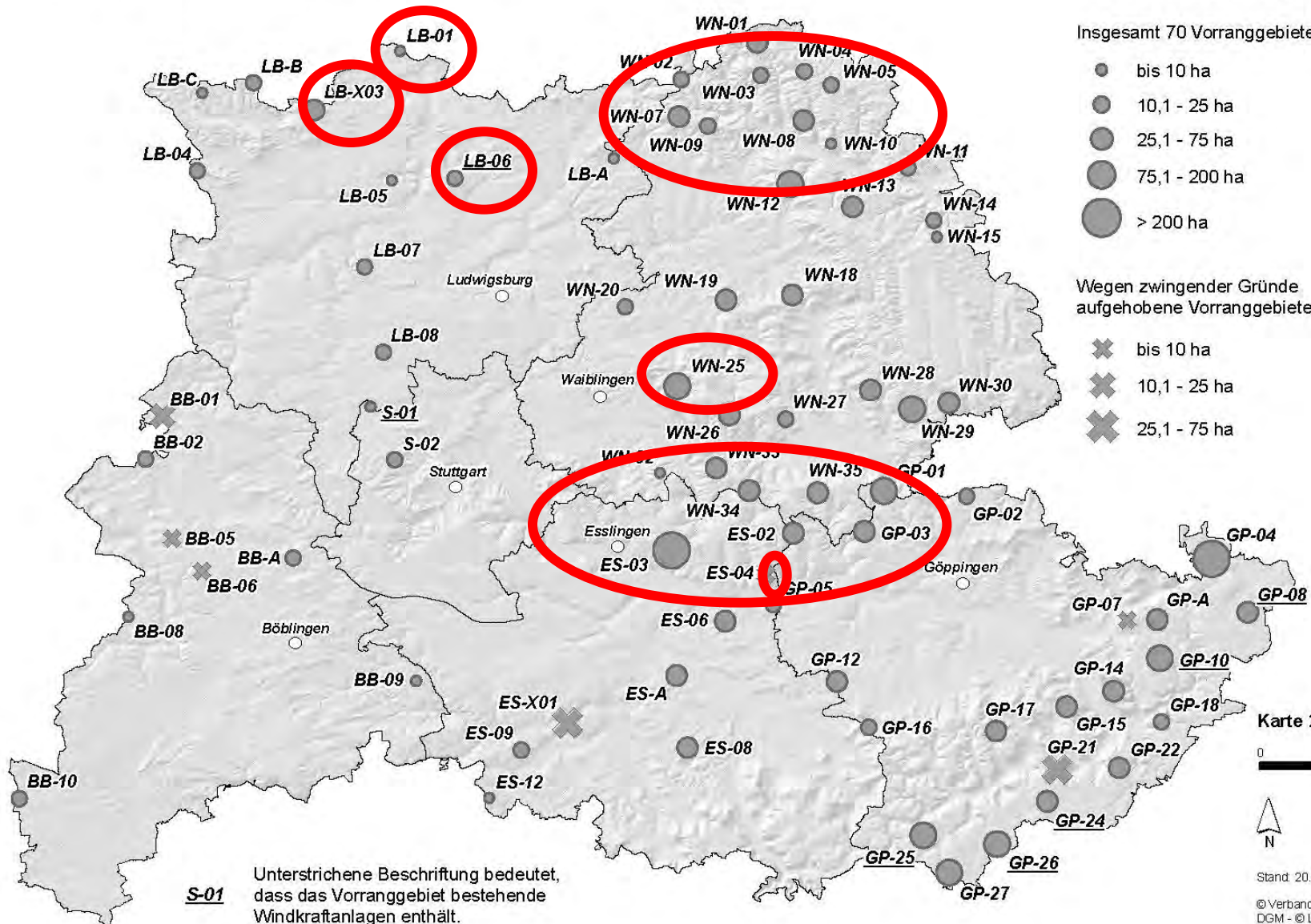
Potenzielle Vorranggebiete (VRG) als Punktdarstellung

Insgesamt 70 Vorranggebiete

- bis 10 ha
- 10,1 - 25 ha
- 25,1 - 75 ha
- 75,1 - 200 ha
- > 200 ha

Wegen zwingender Gründe aufgehobene Vorranggebiete (7)

- ✕ bis 10 ha
- ✕ 10,1 - 25 ha
- ✕ 25,1 - 75 ha



Karte 24:

0 5 10 Km



Stand: 20.05.2015

© Verband Region Stuttgart 2015
DGM - © LGL BW Az.: 2851.9-1/19

Weitere Beratung

■ Einzelfallbetrachtung

■ Entscheidung über Gesamtkulisse

■ Schlussbetrachtung „Überlastung“ / „Umzingelung“ einzelner Gemeinden

■ „Schlussbilanz“

Prinzipskizze

Kombinierte Kriterien: Struktur + Freiraumqualität

- —————> +

Struktur/ Freiraum-qualität	Wind + Fläche: -1	Wind + Fläche: 0	Wind + Fläche: 1	Wind + Fläche: 2	Wind + Fläche: 3	Wind + Fläche: 4	Sonderfall
0	-1	0	1	2	3	4	
1	0	1	2	3	4	1	1 (ESX-01: Südl. Bauernwald/ Nürtingen)
2	1	2	3	4	2	0	1 (LB-06: Ingersheim/ Ingersheim)
3	2	3	4	5	0	0	1 (BB-10: Heilberg/ Jettingen)

ES-12: Hammetwil/ Neckartenzlingen
LB-05: Abendberg/ Bietigheim-Bissingen
LB-A: Griebenberg/ Steinheim a.d.M.
LB-C: Schlierkopf/ Sachsenheim
WN-10: Harberg/ Sulzbach a.d.M./ Murrhardt

ES-04: Probst/ Reichebach a.d.F.
ES-09: Harlanden/ Schlaitdorf
GP-02: Eichengern/ Wäschenbeuren
LB-04: Gündelbach-Ensingen/
Vaihingen a.d.E.
LB-B: Salenhau/ Sachsenheim
WN-09: Mönchgarten/ Oppenweiler
WN-14: Kirchenkirnberg/ Murrhardt
WN-27: Holzberg/ Schorndorf
WN-32: Karlstein/ Weinstadt

BB-02: Merklingen/ Weil der Stadt
ES-02: Sümpfesberg/ Lichtenwald, etc.
GP-07: Messelberg/ Donzdorf
GP-A: Messelhof/ Donzdorf
LB-X03: Rotenberg-Saukopf/ Bönnigheim
WN-02: Häule/ Spiegelberg
WN-05: Hohe Brach/ Großerlach etc.
WN-08: Femelwald/ Sulzbach a.d.M.
WN-11: Karnsberg/ Murrhardt
WN-13: Hoblerberg/ Murrhardt

WN-01: Spiegelberg/ Spiegelberg
WN-07: Amalienhöhe/ Aspach
WN-18: Jux/ Rudersberg
WN-19: Hörnle/ Winnenden etc.
WN-26: Buocher Höhe 2/ Berglen etc.
WN-28: Rohrberg/ Urbach
WN-35: Kaiserstraße/ Schorndorf

GP-01: Kaiserstraße/ Adelberg
GP-14: Tegelberg/ Donzdorf etc.
GP-15: Kuchberg/ Bad Überkingen
GP-17: Nordalb/ Deggingen
GP-21: Eichbühl/ Geislingen a.d.S etc.
WN-12: Zollstock/ Backnang etc.
WN-25: Buocher Höhe 1/ Waiblingen
WN-30: Pfahlbronn/ Alfdorf

ES-08: Hörnle/ Nürtingen
GP-04: Lauterstein/ Lauterstein
WN-29: Hohbergkopf/ Plüderhausen, etc.
WN-33: Nonnenberg/ Weinstadt

BB-06: Nasse Platte
BB-08: Steinenbühl/ Aidlingen
BB-09: Waldvögte/ Waldenbuch
WN-15: Finken/ Kaiserbach

GP-18: Lindenhof/ Geislingen a.d.S.
LB-07: Südlich Rotenacker/ Tamm
S-02: Tauschwald/ Stuttgart
WN-20: O. Zuckmantel/ Waiblingen

ES-06: Rotenhau/ Wernau etc.
WN-03: Latschen/ Spiegelberg etc.

GP-03: Weinstraße/ Schorndorf etc.
GP-24: Aufhausen/ Geislingen a.d.S.
GP-27: Hohenstadt/ Hohenstadt
WN-34: Goldboden/ Winterbach etc.

GP-22: Hungerberg/ Geislingen a.d.S.

GP-25: Raller-Pferchfeld/ Wiesensteig, etc.

BB-01: Höllberg/ Weissach-Flacht
BB-05: Markstein/ Weil der Stadt/
Renningen
GP-05: Weiler-Hochdorf/ Donzdorf
S-01: Grüner Heiner/ Stuttgart

BB-A: Deponie/ Sindelfingen
WN-04: Altwald-Schanze/ Großerlach

GP-08: Steinige/ Böhmenkirch
GP-12: Bunzenberg/ Hattenhofen etc.

GP-16: Horn/ Aichelberg
GP-26: Harlachen/ Bad Ditzgenbach etc.

ES-03: Burgstall/ Esslingen a.N. etc.
GP-10: Stöttener Berg/ Böhmenkirch

LB-01: Haghof/ Kirchheim a.N.

ES-A: Rübholz/ Wendlingen

LB-08 Ried-See/ Korntal-Münchingen etc

Weiteres Vorgehen

Planungsausschuss 15. Juli 2015

- Beibehaltung Bewertungsmethode / Matrix?
- „Einzelfallbetrachtung“
- Aspekte u.a.
 - > Bürgerbeteiligung
 - > Besondere Geländesituation
 - > Prüfung Landmarken
 - > „Überlastungsschutz“
- Beratung über Gesamtumfang

Anschließend

- Überarbeitung Planentwurf

Planungsausschuss 16. September 2015

- Vorberatung

Regionalversammlung 30. September 2015

- Beschluss Plansatz / Begründung / Umweltbericht / Methodenbeschreibung, Hinweise zu Vorranggebieten
Darlegung Gesamtbilanz / Substantieller Beitrag

Beschluss Regionalversammlung

- Regionalplan kann erst nach Änderung LSG als Satzung beschlossen werden
Dauer der Änderungsverfahren unbestimmt
- Mit MVI / Oberster Landesplanung abgestimmte Vorgehensweise:
„**Qualifizierter Zwischenbeschluss**“ durch Regionalversammlung
- „Ziel in Aufstellung“ – Grundlage für Zielabweichungsverfahren

Danach

- Sachstand in geeigneter Form an Beteiligte übersenden
- Abstimmung mit zuständigen Stellen über bedarfsgerechten Eröffnung der notwendigen Verfahren zur Änderung / Befreiung in LSG
- Unterstützung bei Anwendung des Planentwurfs
- Kooperation mit dem RP bei der Durchführung ZAV
- Monitoring und regelmäßiger Bericht über Entwicklung
 - Entwicklung Sachstand zu Fragen Flugsicherung und Wetterradar
 - im Einzelfall auftretende, nicht überwindbare Genehmigungshindernisse
- Ggf. erforderliche Anpassung der Planung